

NORVĒGIJAS BŪVNICĪBAS TIRGUS- pieticīgas IZAUGSMES periodā

Dina Grūbe

LIAA pārstāvniecības vadītāja Norvēģijā

dina.grube@liaa.gov.lv

2009. gada 15.decembris, Rīga



Valsts aģentūra Latvijas Investīciju un attīstības aģentūra
Investment and Development Agency of Latvia

SITUĀCIJA NORVĒGIJĀ – PIETICĪGA IZAUGSME

- NKP prognoze 2009. – (-1,1%), 2010. - +2,2%
- Patēriņš pieaug, īpaši publiskajā sektorā - +5,5%
- Refinansēšanas likme pieaug – patlaban 1,5%
- Banku procentu likme būs zemākā 2010. gadā – 4,1%
- Bezdarba līmenis – 3,1% (būvniecībā 4,5%)
- Celtniecības investīciju apjoms samazinājies(-18%)
- Mājokļu celtniecības izmaksas turpinās pieaugt lēnāk – 2% 2009. gadā salīdzinājumā ar 6,5% 2008.

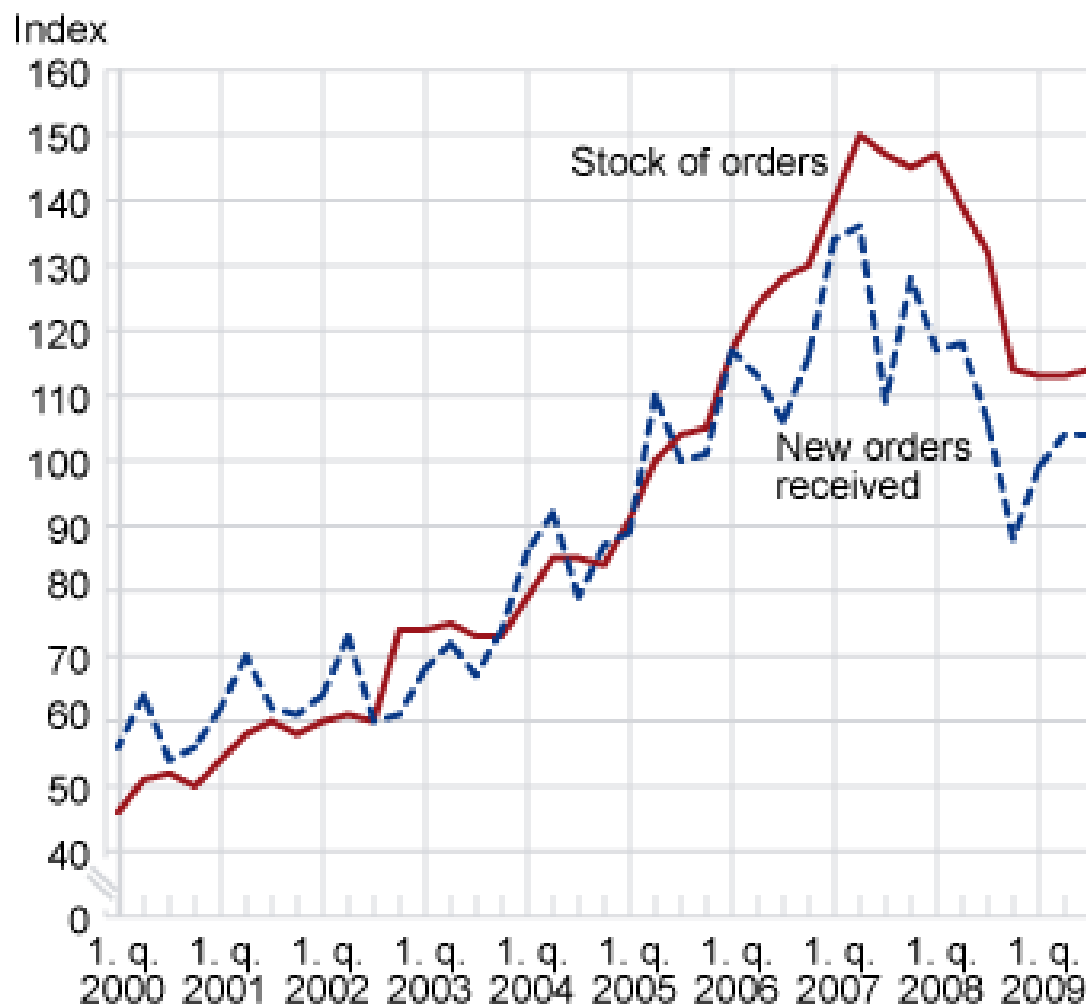
BŪVNICĪBAS PASŪTĪJUMU DINAMIKA

2009. pret 2008. gadu

- Dzīvojamās mājas – (-23%), 0% (3.pret 2.kvart. 2009.) :
 - jaunbūves (-30%), (-2%)
 - renovācijas +18%, +7%
- Nedzīvojamās mājas – (-23%), +2%:
 - jaunbūves (-24%), +4%
 - renovācija (-20%), (-6%)
- Inženiertehniskie darbi +8%/+1%
- Infrastruktūras celtniecības sektorā pieaugums +9% - 2009, + 7% - 2010
- Ceļu būvniecībā pieaugums +11% - 2009, +15% - 2010

BŪVNIECĪBAS PASŪTĪJUMU DINAMIKA

New orders received and stock of orders.¹ Unadjusted.
2005=100



¹ Figures from Mesta AS being added to the base of computation from the first quarter of 2003.

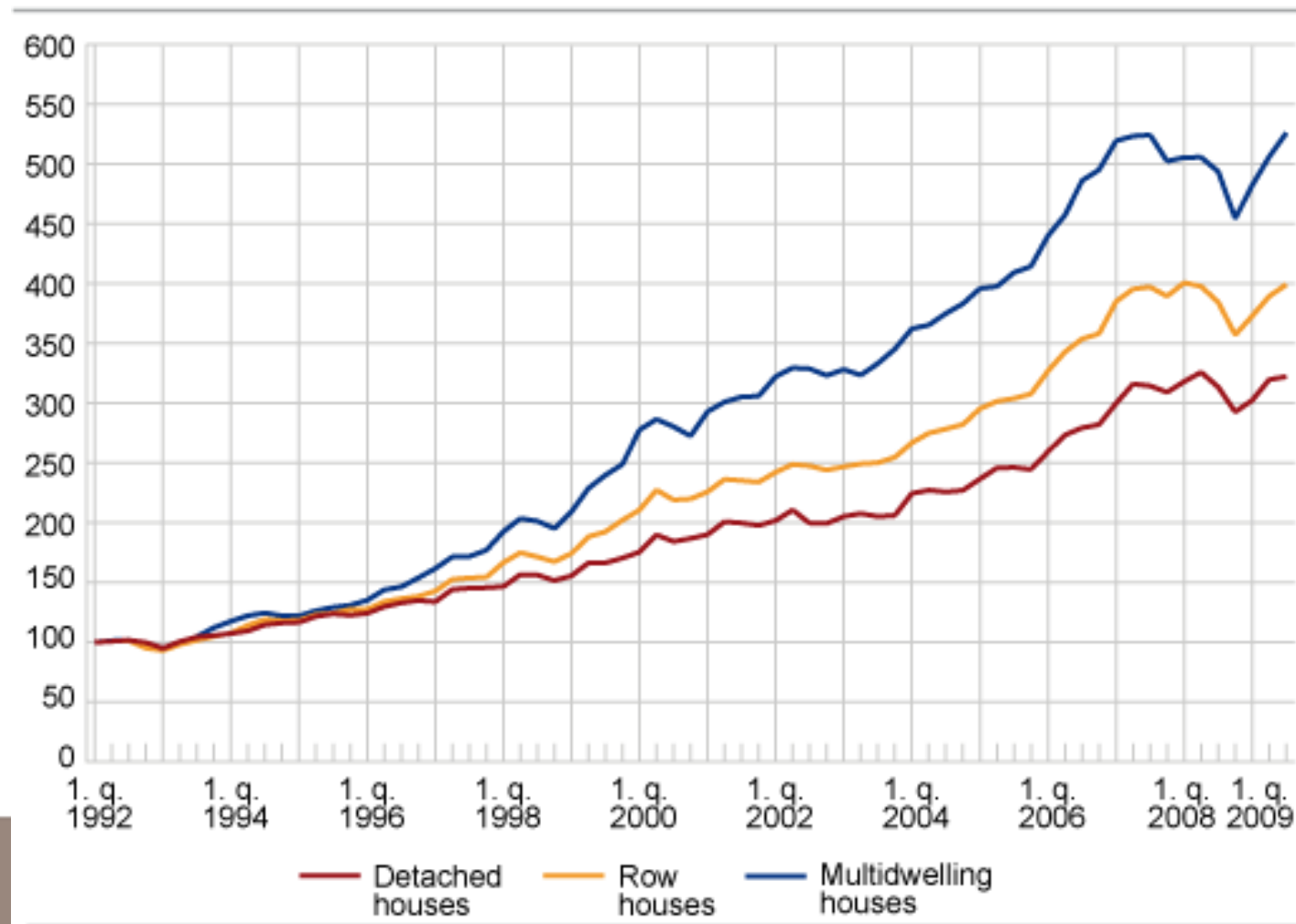
DZĪVOJAMO MĀJU CENAS DINAMIKA

2009. pret 2008. gadu

- Pa dzīvojamo ēku tipiem:
 - daudzdzīvokļu bloku mājās +3,9%
 - rindu ēkās + 2,5%
 - individuālās mājās + 0,8%
- Pa reģioniem/pilsētām:
 - R Norvēģija +7,8%/ Bergena +6,5%
 - DR Norvēģija (-0,3%)/ Stavangere +3,3%
 - ZR Norvēģija (-3,8%)/Tronheima +3,5%
 - Z Norvēģija +1,6%
 - Oslo apkārtnē +2,3%/Oslo +6,6%

DZĪVOJAMO MĀJU CENAS DINAMIKA

House price index by house type. 1st quarter 1992-3rd quarter 2009.
1st quarter 1992=100

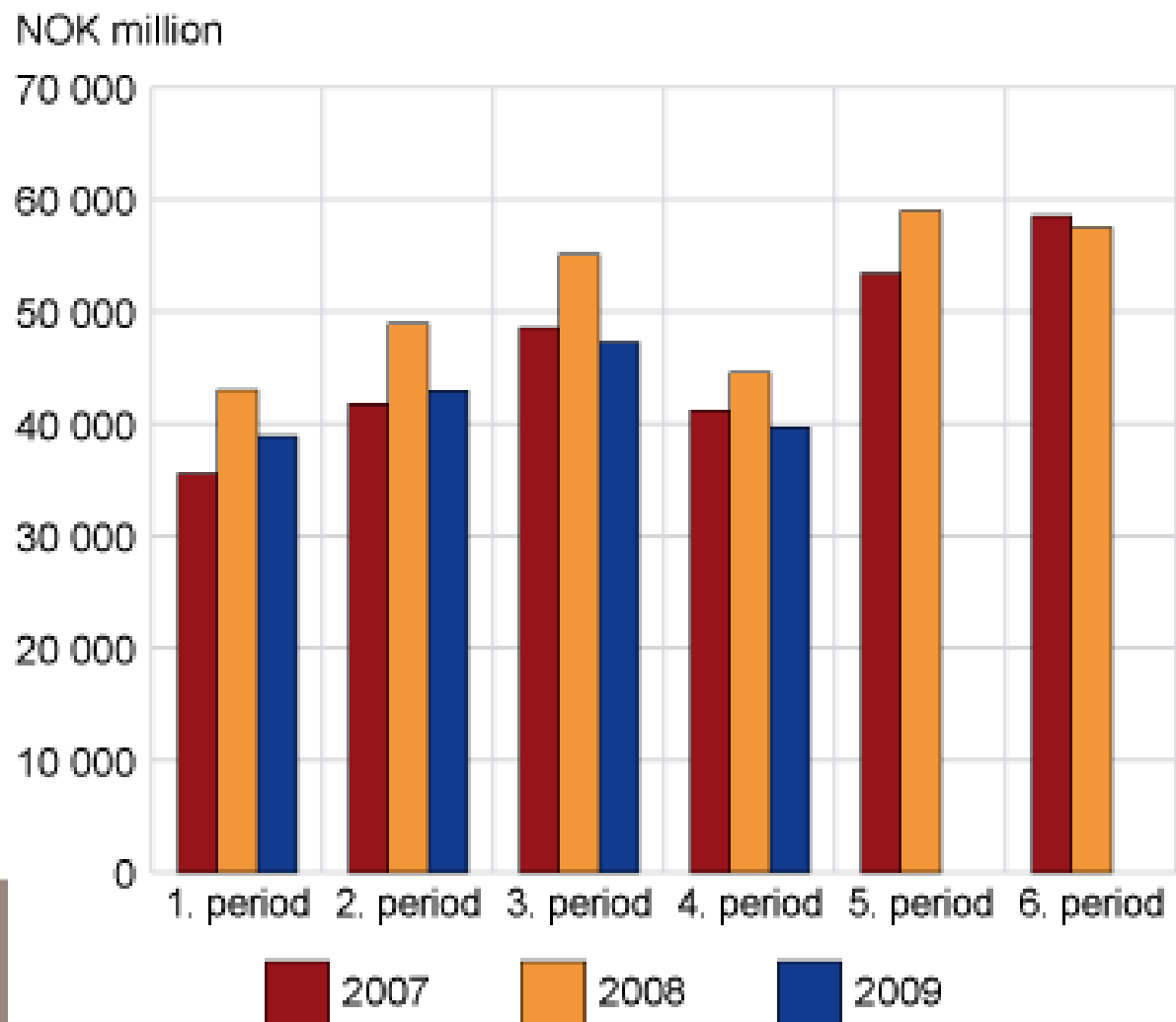


BŪVNICĪBAS SEKTORA APGROZĪJUMS

- Būvniecības apgrozījums samazinājies par 12%:
 - dzīvojamās/nedzīvojamās ēkas – (-18%)
 - inženiertehniskās būves – (-7,6%)
- Kopējais būvniecības apgrozījums 2009. gada 8 mēnešos bija 169 miljardi NOK (ap 14 miljardu latu)
- Apgrozījuma kritums kopumā 11,9%, pa reģioniem:
 - R Norvēģija (-14,6%)
 - DR Norvēģija (-11,8%)
 - ZR Norvēģija (-2,8%)
 - Z Norvēģija (-10%)
 - Oslo apkārtnē (-11%)/Oslo (-18%)

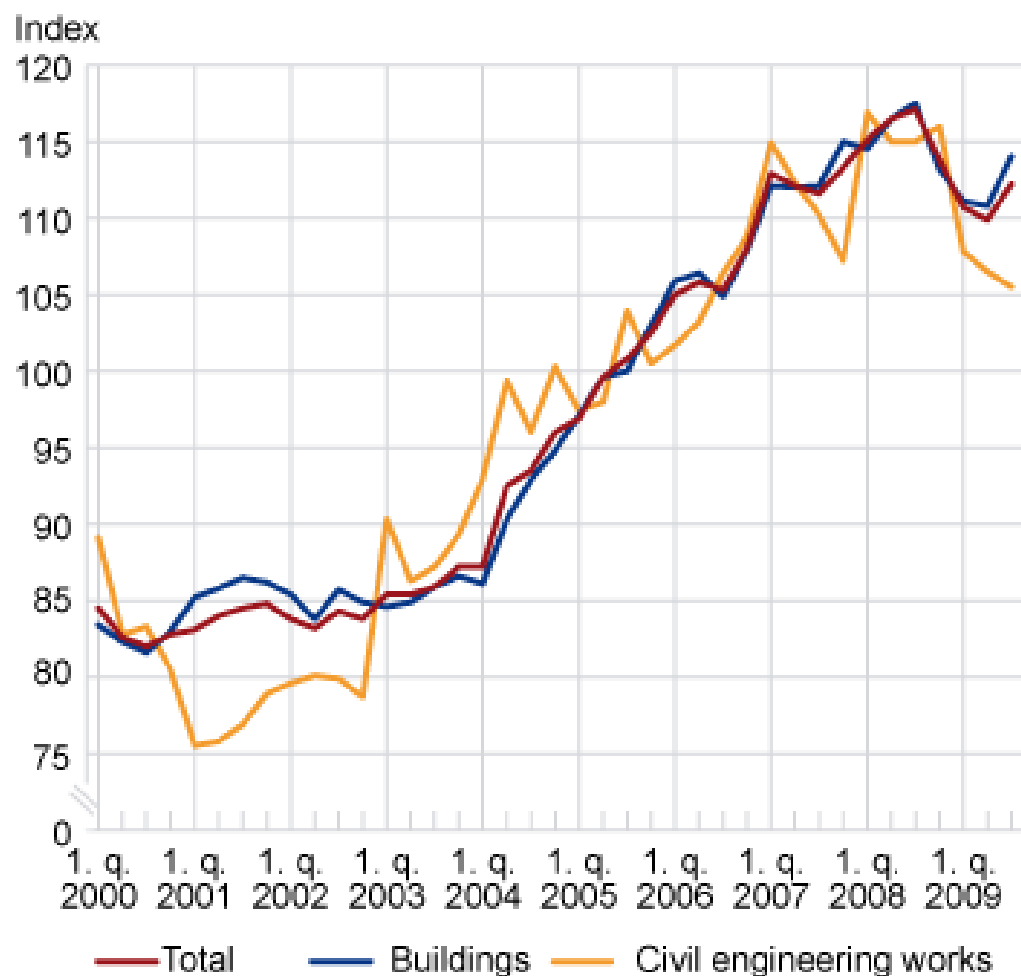
BŪVNICĪBAS SEKTORA APGROZĪJUMS

Construction turnover, bimonthly. 2007, 2008 and 2009.
NOK million



BŪVNICĪBAS RAŽOŠANAS INDEKSS

Construction, production index. Seasonally adjusted.
1st quarter of 2000-3rd quarter of 2009¹



¹ The increase in the first quarter of 2003 is due to Mesta AS being added to the base of computation.

BŪVNICĪBAS APJOMU TENDENCES

- 2009. gada 3. cet. pabeigtās ēkas pa ēku tipiem:
 - Dzīvojamās ēkas- 492 000m²
 - Rūpniecības ēkas un noliktavas – 157 000m²
 - Ofisi – 123 000m²
 - Izglītības un veselības iestādes – 205 000m²
 - “hytte” un palīgbūves – 112 000m²
- Lielākā puse no objektiem – Oslo, Bergenas, Stavangeres, Tronheimas reģionos

MĀJOKĻU BŪVNICĪBAS APJOMU TENDENCES (1)

- 2007. gadā uzsāka ap 33 000 mājokļu projektu
- 2008. gadā – ap 25 000
- 2009. gadā – ap 16 000 – 20 000
 - Vidējais samazinājums par 24%
 - Bloka māju grupā par samazinājums par 50%
 - Pieaugums individuālo māju celtniecībā + 12%
- 2010. gadā plānots – 18 000
- 2011. – 2015. – 22 000 – 23 000 katru gadu

MĀJOKĻU BŪVNICĪBAS APJOMU TENDENCES (2)

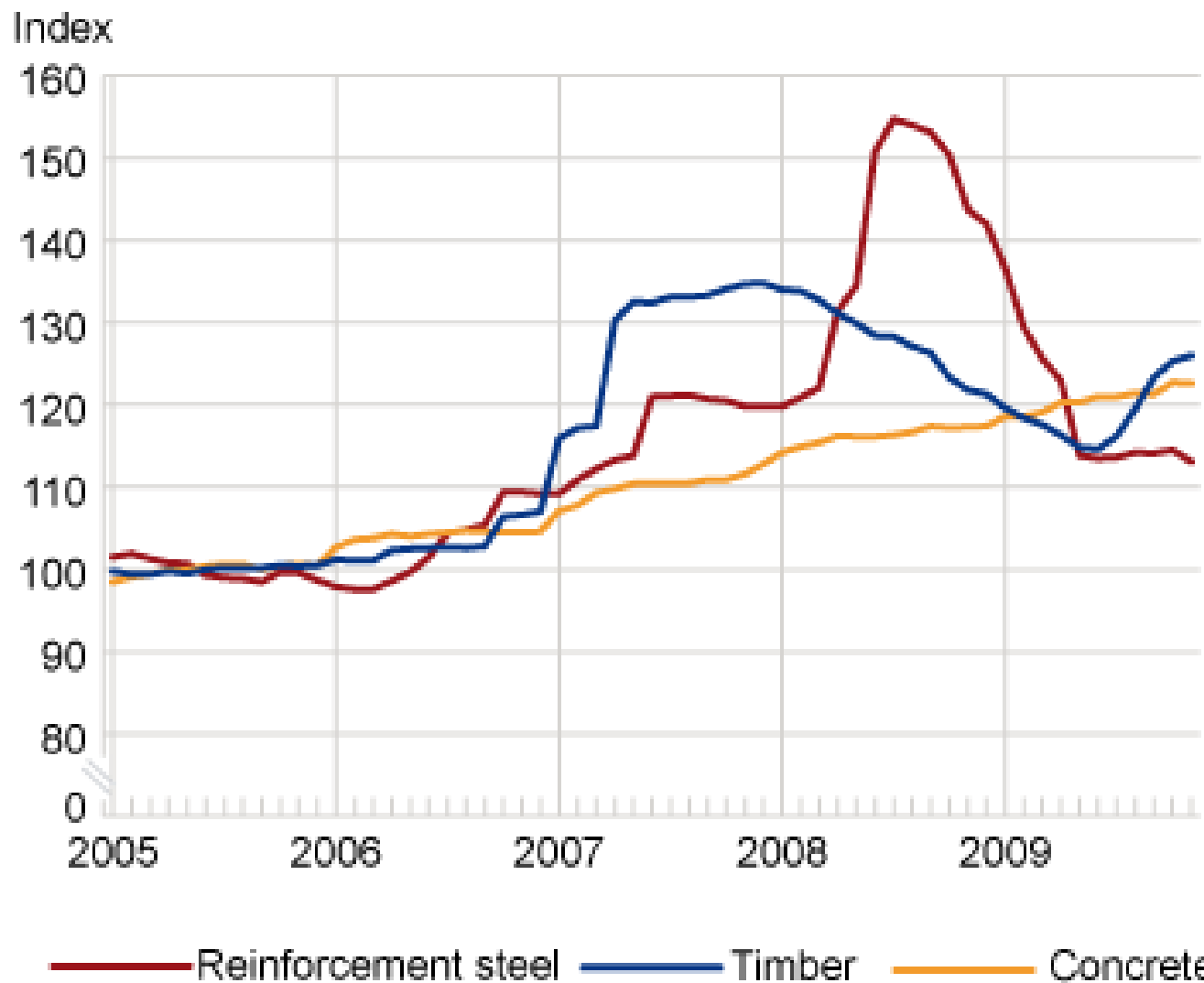
- 2009. gada 3. cet. izsniegtās būvatļaujas pa dzīvojamo ēku tipiem – kopā 5 570 ēkas:
 - individuālās mājas – 2 579
 - “dvīņu mājas” - 660
 - rindu mājas - 678
 - daudzdzīvokļu mājas – 1 235
 - komunālās mājas - 341
- 20% objektu Bergenas reģionā
- Lielākā puse no objektiem – Oslo, Stavangeres, Olesundas (Ålesund) un centrālajos reģionos

LIELĀKĀS BŪVFIRMAS

| | 2007 (000 NOK) | 2008 (000 NOK) |
|------------------------------------------------|----------------|----------------|
| 1 Skanska Norge AS Hovedkontor | 9 097 036 | 9 642 145 |
| 2 Veidekke Entreprenør AS | 7 251 131 | 7 965 237 |
| 3 NCC Construction AS Konsern | 5 163 785 | 5 779 100 |
| 4 Siemens AS | 5 502 163 | 5 288 658 |
| 5 AF Gruppen Norge AS | 4 246 707 | 4 275 330 |
| 6 Mesta Drift AS | 5 845 500 | 2 937 700 |
| 7 Kruse Smith Entreprenør AS | 2 462 419 | 2 596 412 |
| 8 Relacom AS | 2 149 459 | 2 310 320 |

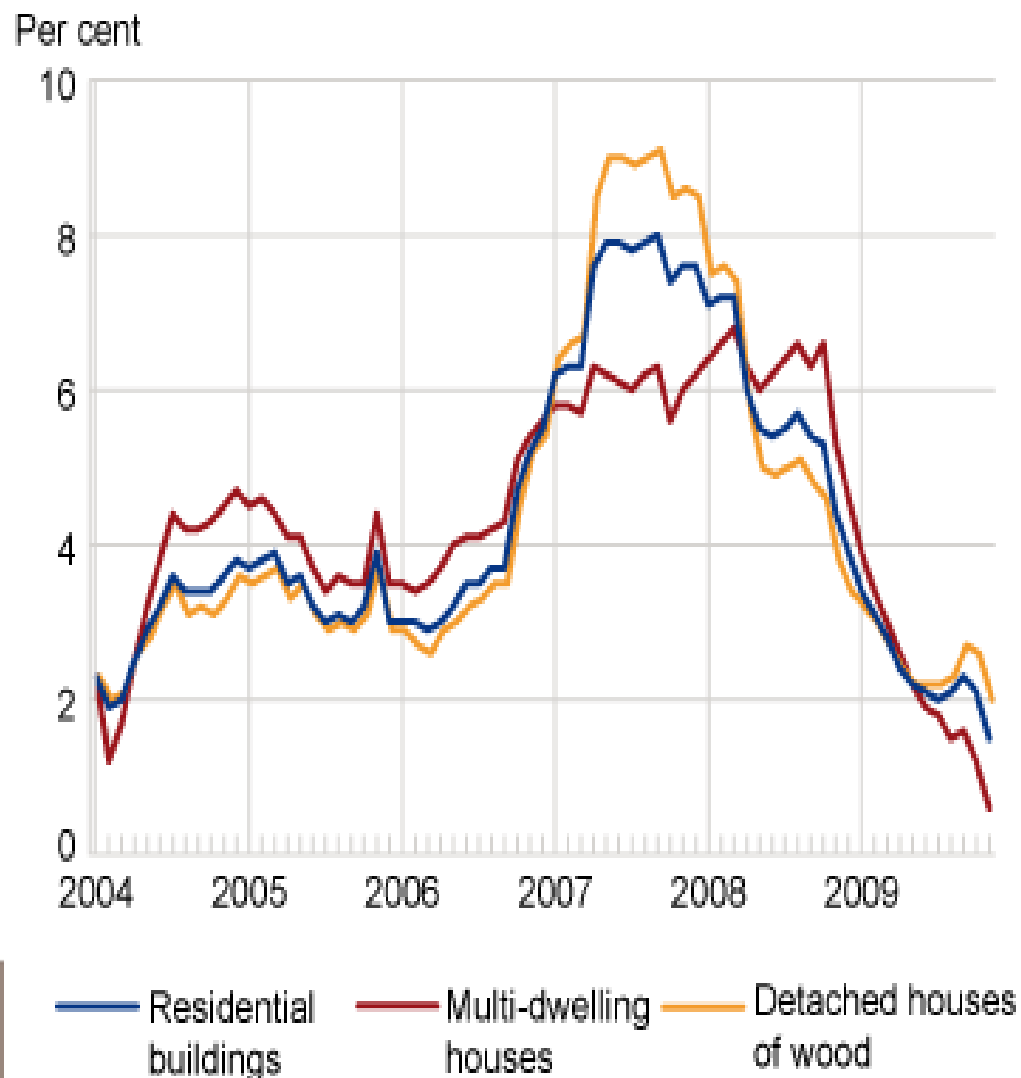
BŪVMATERIĀLU CENU INDEKSS

Construction cost index for residential buildings. Material indices for timber, concrete and steel. 2005=100



BŪVNIECĪBAS IZMAKSU INDEKSS

Percentage change from the same month one year before



Latvijas Investīciju un attīstības aģentūra
Investment and Development Agency of Latvia

SADARBĪBAS POTENCIĀLS

- Pieaugošas konkurences apstākļos norvēģu ražotāji meklēs lētākus piegādātājus un pakalpojumu sniedzējus – līdz šim cena norvēģu uzņēmējiem ne vienmēr bija noteicošais faktors. Izmantot norvēģu firmu klātbūtnes efektu Latvijā – Heimdal un Bau How Ventspilī, Husvik
- Būvniecības sektoram, pateicoties Norvēģijas valdības atbalsta programmām, arvien ir sadarbības potenciāls. Valsts un pašvaldību projekti tiek realizēti ar konkursu starpniecību – piedalīties tajos www.doffin.no (prezentācija LIAA seminārā 2009.24.03).
- Zemās bankas procentu likmes veicina NĪ tirgus atdzīvošanos un jaunu mājokļu celtniecību un renovāciju.

IENĀKŠANA NORVĒGIJAS TIRGŪ

- Norvēģijas tirgus apjomi ir samazinājušies, tādēļ ienākšana tirgū prasa laiku, finanšu resursus un pacietību, jo lielās norvēģu kompānijas plāno piegādātājus vismaz gadu uz priekšu. Savukārt, mazās kompānijas ir gan izspiestas no tirgus, gan arī vairāk uzticas vietējiem ražotājiem un pakalpojumu sniedzējiem.
- Ienākšanai ir rūpīgi jāgatavojas:
 - jāpēta tirgus pieprasījums, jāpielāgo savs piedāvājums, jāizveido mājas lapa, kur šo piedāvājumu var novērtēt. Jāpasniedz savs piedāvājums pievilcīgā vai neierastā veidā, jo konkurence ir liela;
 - pasūtījuma nodrošināšana var prasīt laiku (2-3 atbildes uz 100 izsūtītiem piedāvājumiem, jāveido potenciālo klientu datu bāze, pastāvīgi, bet ne uzstājīgi par sevi jāatgādina);
 - Pakalpojumu veikšanai būvniecības sektorā nepieciešama uzņēmējdarbības legalizēšana Norvēģijā

BŪVNICĪBAS PAKALPOJUMU SNIEGŠANA NORVĒGIJĀ

- ID karšu nepieciešamība
- Filiāles Norvēģijā reģistrēšana
- Kontraktu (kas garāki par 6 mēnešiem) reģistrēšana
- Regulāra atskaitīšanās Norvēģijas nodokļu inspekcijai
- Uzņēmuma autorizācija
- Produktu un profesiju sertifikācija

IESPĒJAS UN LIAA ATBALSTS

- **Piedalīšanās nozares izstādē - Hytteliv 2010** – LIAA var veikt tiešā mārketinga kampaņu pirms izstādes (1.izstāde reti kad radīs nopietnus klientus)
- **LIAA var veikt potenciālo sadarbības partneru atlasīšanu** no datu bāzes www.summa.no – garie saraksti, no kuriem varat atlasīt īsos kontaktu sarakstus
- **LIAA var palīdzēt atlasīto kontaktu uzrunāšanā** – piedāvājumu izsūtīšanā būtiskāko kontaktu uzrunāšanai, tikšanos organizēšanā ar ieinteresētajiem kontaktiem
- **LIAA ir pieejama paredzamo būvobjektu datu bāze**, informācija par papildus datu piedāvājumiem, www.norgebygges.no
- **LIAA sniedz pamata konsultācijas par uzņēmējdarbības vidi un principiem Norvēģijā**, taču specifisku juridisko, grāmatvedības, nodokļu un darba likumdošanas jautājumu gadījumā ir jāvēršas pie attiecīgā speciālista
- **LIAA sniedz pārskatu par Norvēģijas ekonomikas attīstību kopumā**, kā arī īsu ieskatu atsevišķu nozaru attīstībā

LAI IZDODAS!

LYKKE TIL!



Valsts aģentūra Latvijas Investīciju un attīstības aģentūra
Investment and Development Agency of Latvia