



*Eiropas biznesa atbalsta tīkls Latvijā*

# EEN-Latvija tehnoloģiju pārneses pakalpojumi

ES piedāvātais atbalsts uzņēmējiem  
Rīga, 2009.gada 21.maijs

Gundega Lapiņa, Dr paed  
EEN-Latvija/LTC projekta vadītāja



# Tehnoloģiju pārnese

***Tehnoloģiju pārnese*** \* (*technology transfer*) ir noteiktas tehnoloģijas (zināšanu, ražotprasmes, tehnoloģiju) nodošana no viena tehnoloģiju lietotāja otram, vienā zemē radītu tehnoloģiju pielietošana citā, ar nolūku radīt jaunus produktus, procesus vai pakalpojumus

## Starptautiska tehnoloģiju pārnese

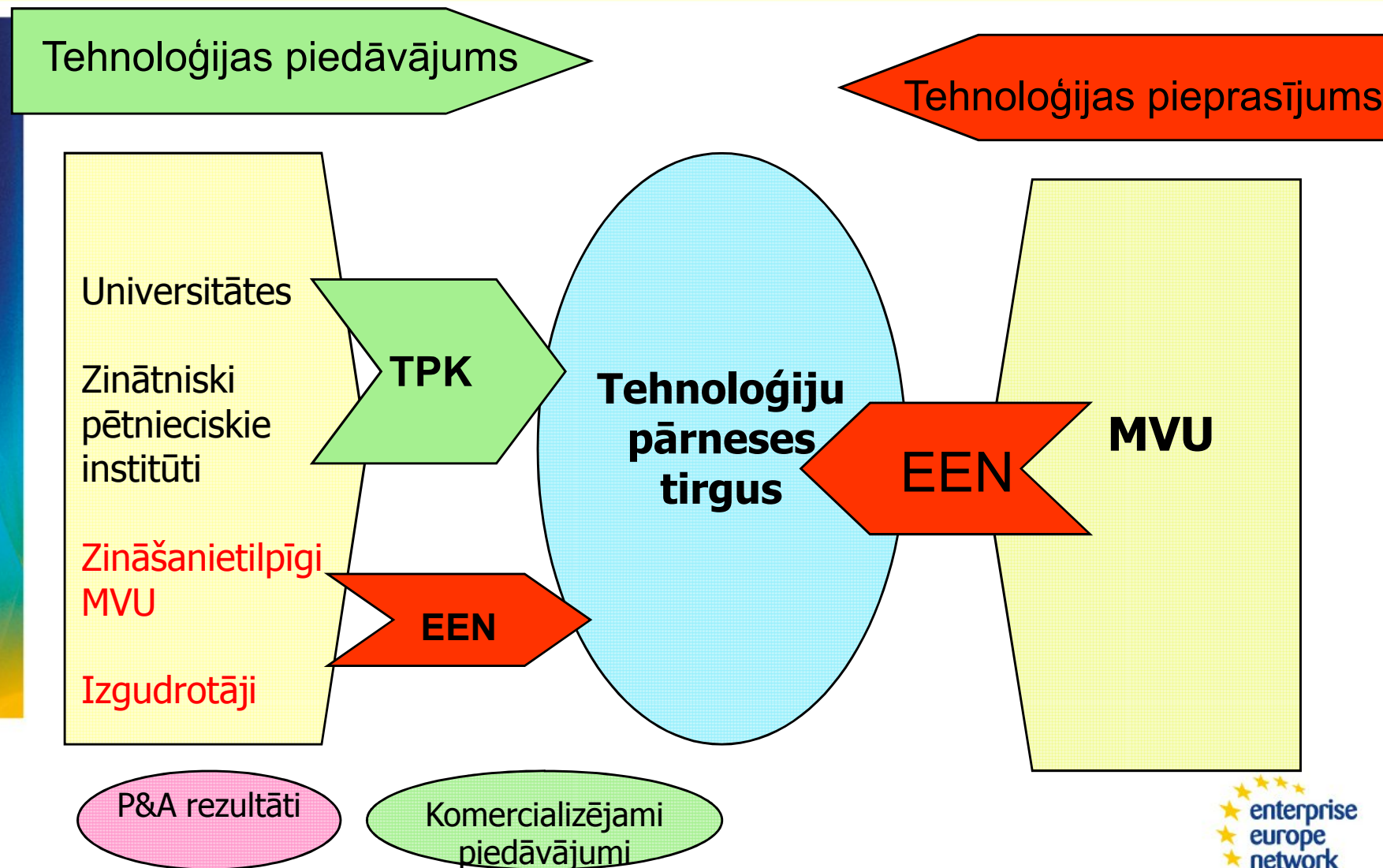
- Tehnoloģijas imports – ārvalstu tehnoloģijas ieviešana Latvijā
- Tehnoloģijas eksports – Latvijā izstrādātas tehnoloģijas ieviešana citās valstīs

\* 2.pielikums Komerccarbības konkurētspējas un inovācijas veicināšanas programmai 2007.-2013.gadam



Eiropas biznesa atbalsta tīkls Latvijā

## Tehnoloģiju pārneses tirgus



# EEN-Latvija tehnoloģiju un zināšanu pārneses pakalpojumi

**1) Informācijas izplatīšana** par inovāciju, jaunām tehnoloģijām, Eiropas un Latvijas pētniecības rezultātiem un inovācijas atbalsta programmām:

- Informatīvie semināri un inovācijas dienas visā Latvijā;
- Informācija par inovāciju pasaulē, Eiropā un Latvijā;
- Dalība izstādēs (vietējās un starptautiskās);
- Individuālas konsultācijas.



Eiropas biznesa atbalsta tīkls Latvijā

# EEN-Latvija tehnoloģiju un zināšanu pārneses pakalpojumi

**2) Zināšanu un tehnoloģiju pārnese - Latvijā izstrādāto tehnoloģiju pārnese uz ārvalstīm un ārvalstu inovatīvo tehnoloģiju ieviešana Latvijā;**

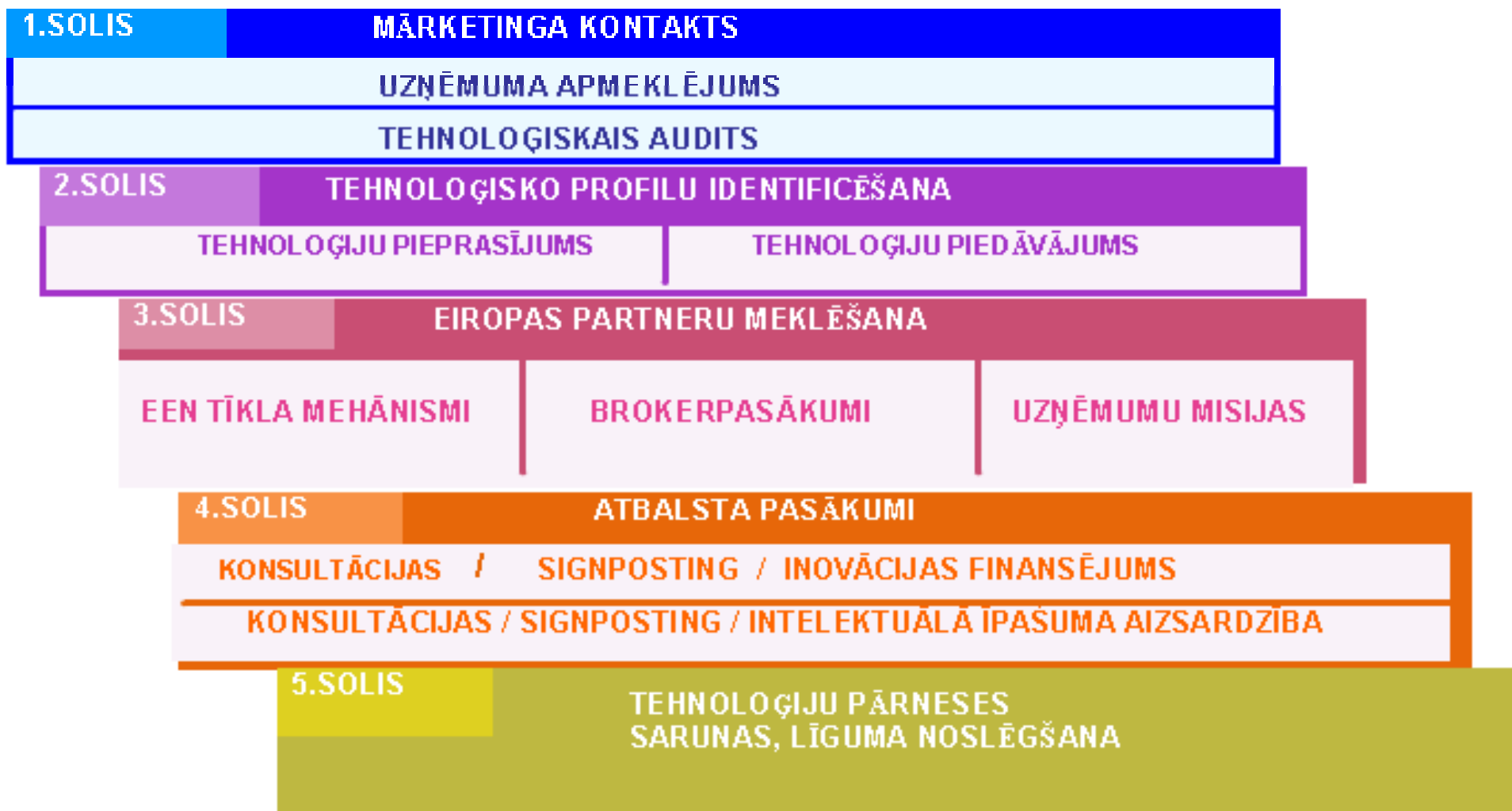
**Starptautisku partneru meklēšana tehnoloģisku problēmu risinājumiem: EEN tīkla datu bāzēs, dalība izstādēs, uzņēmumu misijās, brokerpasākumos;**

**Atbalsts starptautisko sakaru veidošanā un tehnoloģiju pārneses sarunās.**

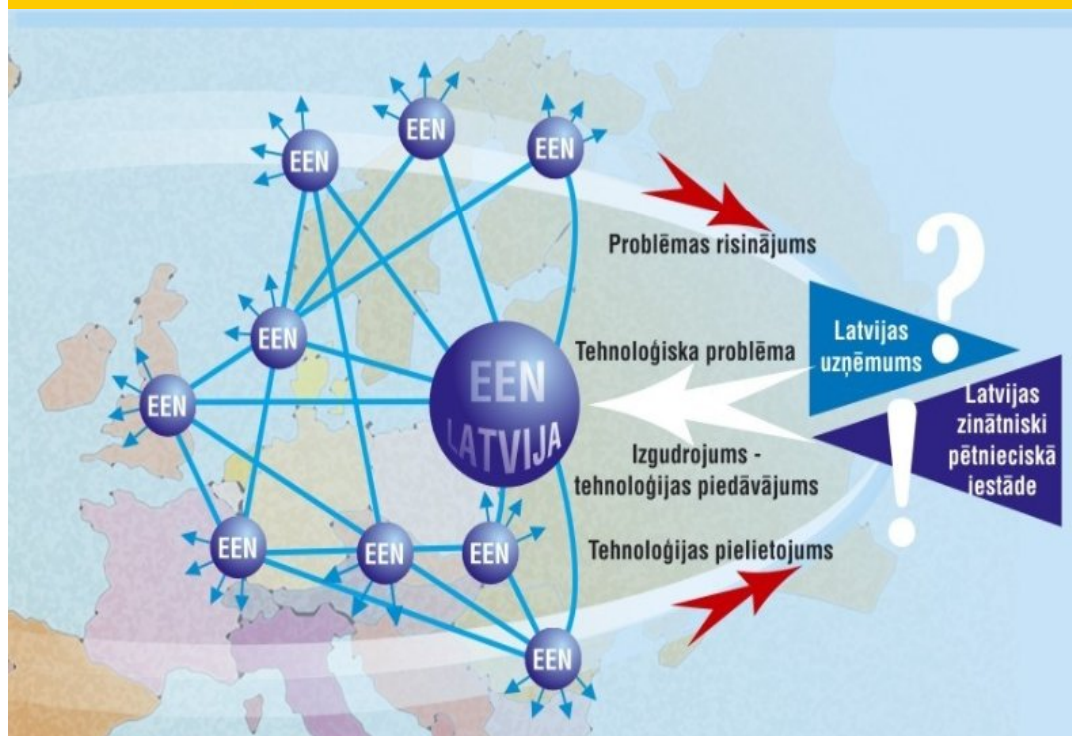


Eiropas biznesa atbalsta tīkls Latvijā

# EEN-Latvija darbība



# EEN-Latvija tehnoloģiju pārneses darbības shēma



## Latvijas uzņēmumiem nepieciešamo tehnoloģiju meklēšana Eiropā:

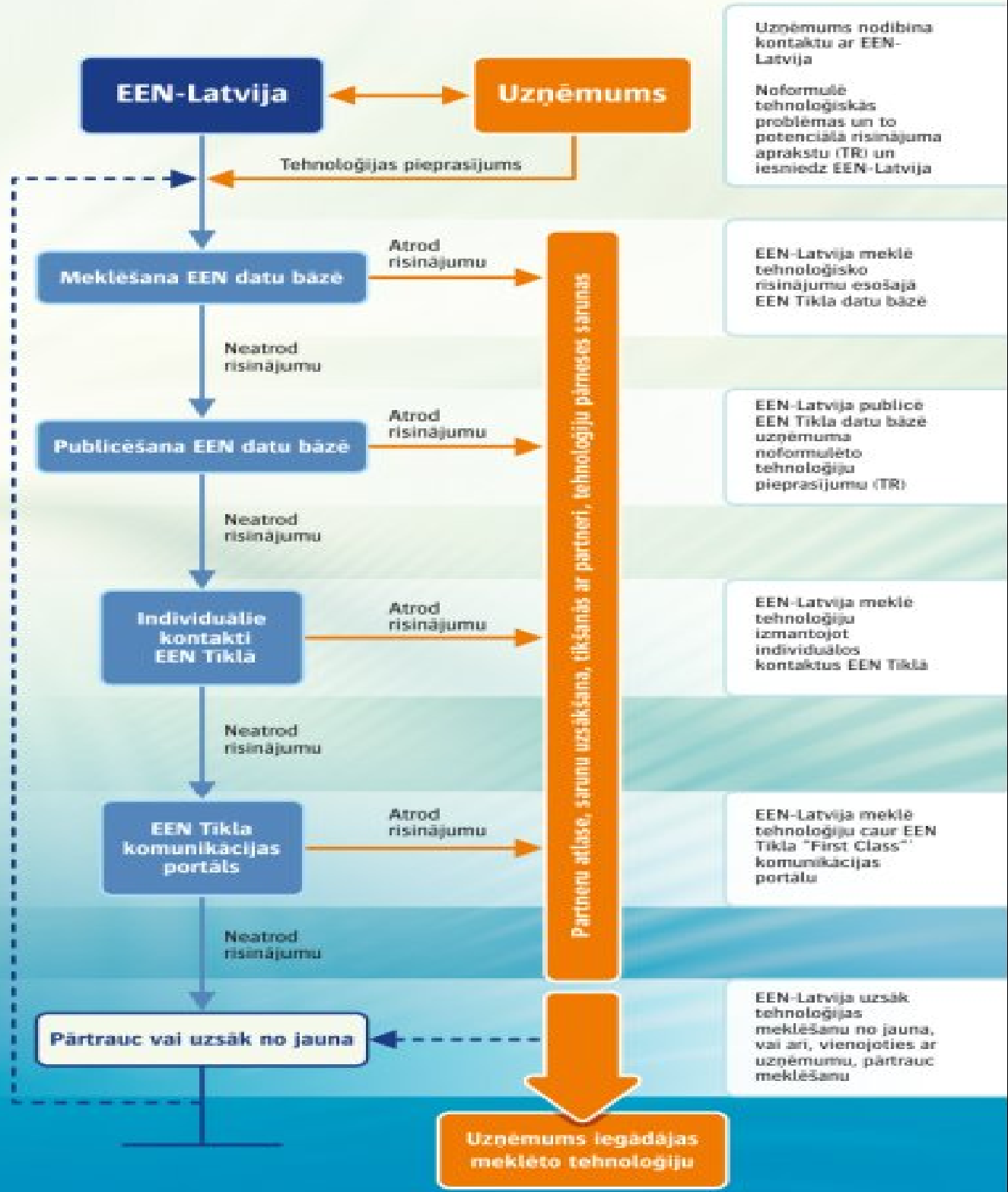
- Identificē uzņēmumā nepieciešamo tehnoloģiju
- Noformulē tehnoloģijas pieprasījumu
- Izmantojot EEN Tīkla datu bāzi meklē /atrod tehnoloģiskās problēmas risinājumu Eiropā

## Latvijā izstrādāto tehnoloģiju komercializācija Eiropā:

- Identificē komercializējamus pētījumu rezultātus
- Noformulē tehnoloģijas piedāvājumu
- Izmantojot EEN Tīkla datu bāzi meklē/atrod potenciālus interesentus Eiropā



Eiropas biznesa atbalsta tīkls Latvijā



# EEN Tīkls - ideju datu bāze un informācijas avots par inovatīvām tehnoloģijām

Elektronika un telekomunikācijas,  
Informācijas apstrāde un informācijas sistēmas,  
Multimediji,  
Rūpnieciskā ražošana, procesu kontrole, loģistika, iekārtu dizains, iepakošana,  
Celtniecības tehnoloģijas,  
Materiālu tehnoloģijas,  
Transporta infrastruktūra, kosmosa un aviācijas tehnoloģijas,  
Ķīmiskās tehnoloģijas, tekstila tehnoloģijas,  
Enerģētika, enerģijas ražošana, atjaunojamie enerģijas avoti,  
Bioloģijas zinātnes,  
Medicīna,  
Lauksaimniecība, pārtika,  
Mērījumi un standarti,  
Cilvēka un vides aizsardzība, atkritumu apsaimniekošana utt.



Eiropas biznesa atbalsta tīkls Latvijā

# Tehnoloģiju meklēšana EEN datu bāzē (EEN-Latvija birojā)

BBS Search Tool for Technologysearch - Microsoft Internet Explorer

File Edit View Favorites Tools Help

Address <http://160.44.251.10/src/request/Search.cfm?MENU=search&TYPE=Technology> Go Links


Tildes Birojs

Google Search

European Commission  
Enterprise Europe Network

My account | Logout

Logged in: Gundega Lapina

 enterprise europe network

Business Support on Your Doorstep

BBS  
BCD  
Events  
Who's who  
PES  
Documents  
Archives

**New BBS guidelines** (2477 Kb)

**All profiles**

[Search](#) [Advanced Search](#) [Keywords](#) [Matching](#) [Technological Expertise](#) [Click here for help](#)

Type of profile

Any  Offer  Request

Title:

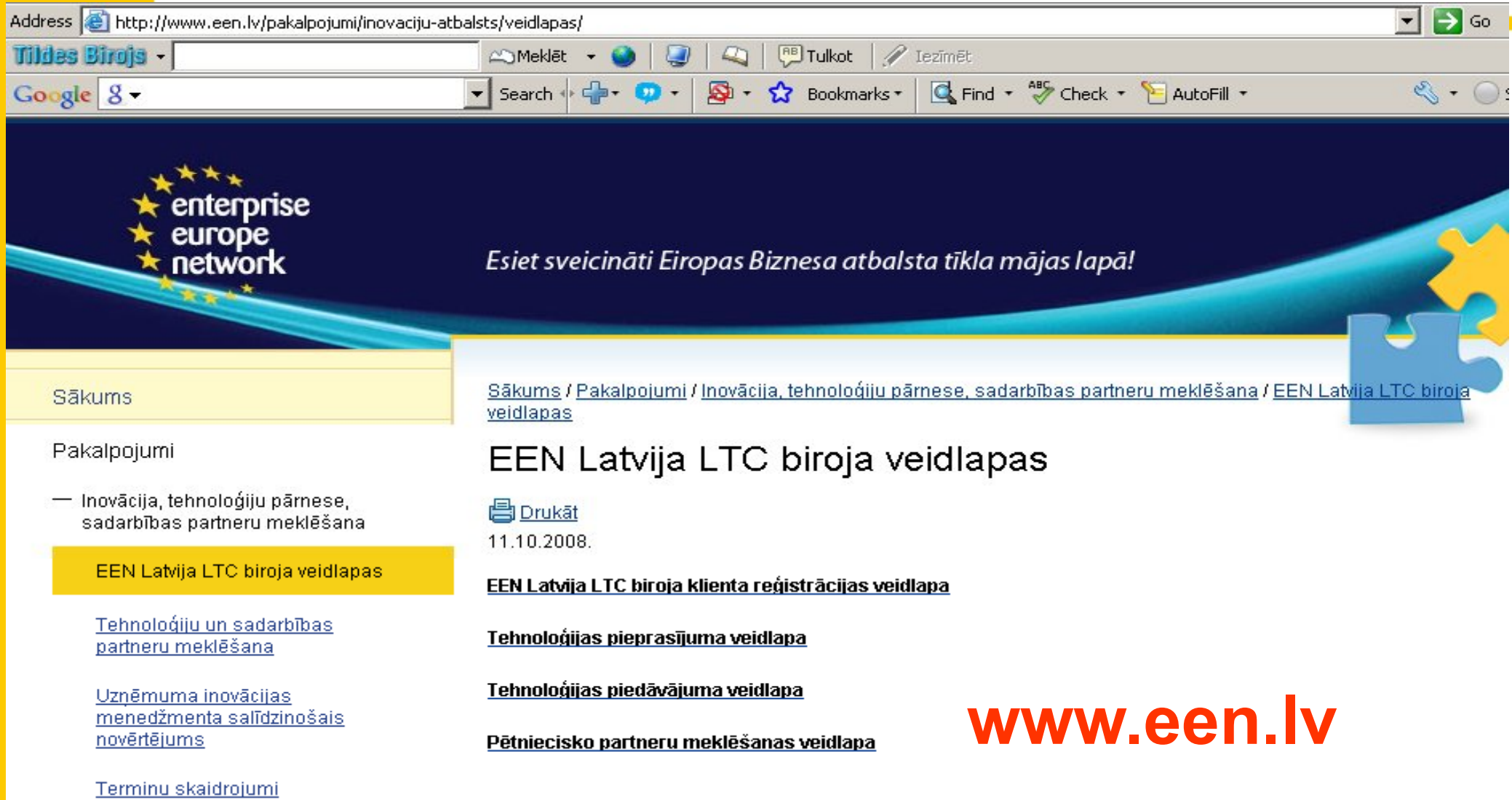
Reference:

Free Text Search:

Entry Date (From-Till, format dd/mm/yyyy):  Update Date (From-Till, format dd/mm/yyyy):  Deadline (Due):



# Kā uzsākt sadarbību ar EEN-Latvija ?



The screenshot shows a web browser window displaying the EEN Latvia website. The address bar shows the URL: <http://www.een.lv/pakalpojumi/inovaciju-atbalsts/veidlapas/>. The browser interface includes a search bar with 'Google' and '8' entered, and various navigation icons like 'Meklēt', 'Tulkot', and 'Iezīmēt'. The website header features the 'enterprise europe network' logo and the text 'Esiet sveicināti Eiropas Biznesa atbalsta tīkla mājas lapā!'. A sidebar on the left contains a menu with the following items: 'Sākums', 'Pakalpojumi', '— Inovācija, tehnoloģiju pārnese, sadarbības partneru meklēšana', 'EEN Latvija LTC biroja veidlapas' (highlighted in yellow), 'Tehnoloģiju un sadarbības partneru meklēšana', 'Uzņēmuma inovācijas menedžmenta salīdzinošais novērtējumus', and 'Terminu skaidrojumi'. The main content area displays the title 'EEN Latvija LTC biroja veidlapas', a 'Drukāt' button, the date '11.10.2008.', and a list of service links: 'EEN Latvija LTC biroja klienta reģistrācijas veidlapa', 'Tehnoloģijas pieprasījuma veidlapa', 'Tehnoloģijas piedāvājuma veidlapa', and 'Pētniecisko partneru meklēšanas veidlapa'. The website URL 'www.een.lv' is prominently displayed in red text on the right side of the page.

[www.een.lv](http://www.een.lv)

# Starptautiska tehnoloģiju pārnese – inovatīvu tehnoloģiju imports/eksports

## Piemēri:

Linu šķiedras izmantošana eko-inovatīvos pielietojumos  
(07 LV LVTC 0HF9)/seminārs

Tehnoloģija svaigu sulu derīguma termiņa  
palielināšanai (05 LV LVTC0DSQ)/ind.kontakti

Siena pārstrādes tehnoloģija (06 LV LVTC 0F5A)/  
uzņēmumu misija

Putnkopības atkritumu pārstrādes tehnoloģijas (07 LV  
LVTC 0HGC)/brokerpasākums

SMS telemehānika HACCP kvalitātes sistēmas  
uzraudzībai un kontrolei (08LV58AD0JGH)/izstāde

Jauna pirmapstrādes tehnoloģija etanola un furfurola  
iegūšanai no koka un lauksaimniecības  
atkritumiem (09LV58AD3D7A)/ilggadīgi kontakti

Elastīgi fotoelementi mīkstiem poliuretāna jumtu  
pārsegumiem (09LV58AD3DQ1)/seminārs



Eiropas biznesa atbalsta tīkls Latvijā

## EEN (IRC) Latvija projekta veiksmes stāsti

Tehnoloģija betona aku grodu ražošanai (Info IRC Ziņās par Latvijas/Polijas līgumu)

Tekstila CAD sistēma studentu apmācībā (uzņēmumu misija Turcijā)

Inovātīva sēklu aizsargpārklājuma metode (Austrijas tehnoloģijas piedāvājums-Latvija)

Dabīgā kvasa ražošana (Polijas tehnoloģijas pieprasījums-Latvija)

Ultraskaņas daudzfrekvenču kaulu diagnostikas un analīzes metode (Latvijas tehnoloģijas piedāvājums-Vācija)

Nano-pulveris kosmētikas vajadzībām (Latvijas tehnoloģijas piedāvājums –Hanoveres mese/Itālija)



Eiropas biznesa atbalsta tīkls Latvijā

# Uz tikšanos tehnoloģiju pārneses tirgū!

EEN-Latvija birojs: Latvijas Tehnoloģiskais centrs: Aizkraukles iela 21, Rīga LV-1006  
tālr. 6754 0703, e-pasts: [een@edi.lv](mailto:een@edi.lv)



LATVIJAS TEHNOĻOĢISKAIS CENTRS

