

Dānija – viena no Jūsu biznesa iespējām!



Valsts aģentūra Latvijas Investīciju un attīstības aģentūra
Investment and Development Agency of Latvia

Decembris 2010

Gints Janums, Pārstāvniecības vadītājs Dānijā

Fakti par Dāniju



Platība: 43.094 km²

Dānija sastāv no 1 pussalas (Jylland) un 1419 salām, no kurām tikai 443 ir doti nosaukumi. Lielākās ir Sjælland, Fyn, Lolland, Bornholma.

Dānijas sastāvā ietilpst arī Grenlande un Farēru salas.

Politiskā sistēma – **Konstitucionāla Monarhija**
(Vecākā monarhija Eiropā)

Iedzīvotāju skaits: **5,413 miljoni**

Dalība ES: **kopš 1973. gada**



Dānijas ekonomiskie rādītāji 2009/2010

- **Eksports – 586,7 miljardi DKK** (64,7% uz EU: Vācija, Zviedrija, Lielbritānija, ASV)
- **Imports – 553,2 miljardi DKK** (70 % no EU, Vācija, Norvēģija , Zviedrija)

- **IKP: -4,5% 2009** (sagaidāmais +1,5 % 2010,)
- **Inflācija – 2,4%** (jūnijs 2010,)
- **Bezdarbs – 7 %** (septembris 2010)

- **Darba spēka sadalījums:** Serviss 79%, Industrija 17%, Lauksaimniecība 4%
- **Ienākuma nodoklis vidēji 48%** (max. var sasniegt 59%)
-
- **Vidējā samaksa par 1 h – 219 DKK** (20, 6 LVL)
- **Vidējā alga mēnesī – 25.800 DKK** (2.400 LVL)
- **Ofisa izmaksas Kopenhāgenā – 500-2000 DKK** par m² gadā

Dānijas nozaru struktūra



Lauksaimniecības un pārtikas nozare (20%):

- **Dzīvnieku izcelsmes lauksaimniecības produkti – 48%** (cūkgaļa, liellops, siers, sviests, mājputni)
- **Augu izcelsmes lauksaimniecības produkti – 11%** (graudaugi, augļi, dārzeņi, augi, puķes)
- **Pārtikas produkti, kas saražoti izmantojot lauksaimniecības produkciju – 41 %** (dzīvnieku pārtika, zivju produkti, cukurs un sīrupi, alus, sulas, dzīvnieku un augu eļļa)

Nozaru aktualitātes

Pārtikas nozare

- Cenu kritums nav pamanīts krīzes laikā
- Konservatīvi produktu izvēlē, neliels sortiments, diezgan lieli patrioti
- Tirgus arvien vairāk paliek atvērtāks

Tirgus sadalījums mazumtirdzniecībā

COOP DENMARK GROUP



Dansk Supermarked A/S



DSK



s aģentūra Latvijas Investīciju un attīstības aģentūra
Investment and Development Agency of Latvia

Fakti par sektoru

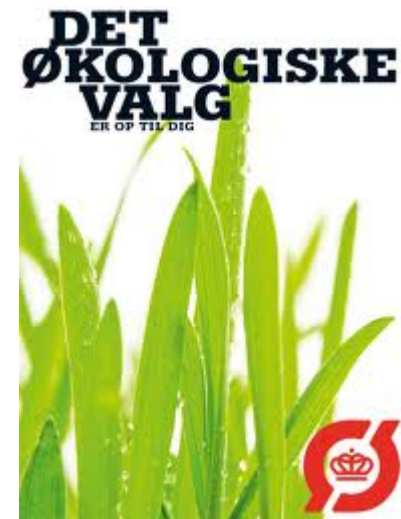
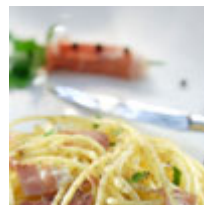
Pārtikas nozare

- Apgrozījums 2009 gads ap 14 miljardiem latu
- 270 nopietnu spēlētāju.
- Investīcijas tikai ārpus Dānijas.

Iespējas

- Produkti zem cita brenda
- Savu produktu klāsts kā jaunums tirgū (lieli ieguldījumi marketingā)
- Ekoloģiskā domāšana
- Lielveikali, specializētie veikali, catering iestādes, jaunpienācēji tirgū

Catering izstāde 2011 gadā - <http://tema2011.dk/> 27.februāris- 2. marts



Valsts aģentūra Latvijas Investīciju un attīstības aģentūra
Investment and Development Agency of Latvia

Noderīga interneta adreses

- **Būvniecības asociācija**
<http://www.danskbyggeri.dk/>
- **Kokmateriālu asociācija**
<http://www.tib.dk/>
- **Izveido profilu un piedāvā savu servisu:**
<http://www.mesterguiden.dk/>
- **Internet portāls būvniecības nozarē:**
<http://www.byggeri.dk/>
- **Būvniecības projektu žurnāls:**
<http://www.byggeplads.dk/index.html>
- **Tekstila asociācija:**
<http://www.textile.dk/>
- **Mēbeļu asociācija:**
www.danishfurniture.dk
- **Metāla nozares informatīvais portāls**
<http://www.jernindustri.dk/>
- **Metālasprādes asociācijas:**
<http://www.branchehuset.dk/>

DK eksportējošo uzņēmumu portāls:

- www.danishexporters.dk

Izstāžu portāls:

- www.messeportal.dk/DK/demo.php

Dānijas industrijas portāls:

- www.di.dk

Kopenhāģenas reģiona biznesa portāls:

- www.copcap.com

Vispārējs info par Dāniju:

- www.denmark.dk
- www.visitdenmark.com

Uzņēmuma meklēšana:

- www.krak.dk ,
- www.degulesider.dk/vbw/firma/index.jsp

Uzņēmuma reģistrs Dānijā:

- www.cvr.dk



Latvijas ārējās ekonomiskās pārstāvniecības kontakti Dānijā:



Gints Janums

Pārstāvniecības vadītājs

Rosbæksvej 17, Copenhagen Ø,

DK- 2100, Denmark

Tel.: +45 39276000

Fax: +45 39276009

Mob.: +45 26283528

E-mail: gints.janums@liaa.gov.lv

www.liaa.gov.lv, www.exim.lv



Valsts aģentūra Latvijas Investīciju un attīstības aģentūra
Investment and Development Agency of Latvia

Paldies par uzmanību!



Valsts aģentūra Latvijas Investīciju un attīstības aģentūra
Investment and Development Agency of Latvia

Perses iela 2, Rīga, LV 1442, Latvia

Phone: +371 7039400 Fax: +371 7039401

E-mail: invest@liaa.gov.lv

<http://www.liaa.gov.lv> <http://www.exim.lv>