

Ekonomika

Luksemburgai ir ideāls ģeogrāfiskais stāvoklis. Tā ir maza valsts ar 500 tūkstošiem iedzīvotāju un atrodas pašā Eiropas centrā, blakus tādām ekonomiskām lielvarām kā Francija, Beļģija un Vācija. Luksemburga ir politiski un sociāli stabila valsts ar modernu infrastruktūru un investoriem pievilcīgu nodokļu vidi. Liels viesstrādnieku skaits, aptuveni 60% no darbaspēka.

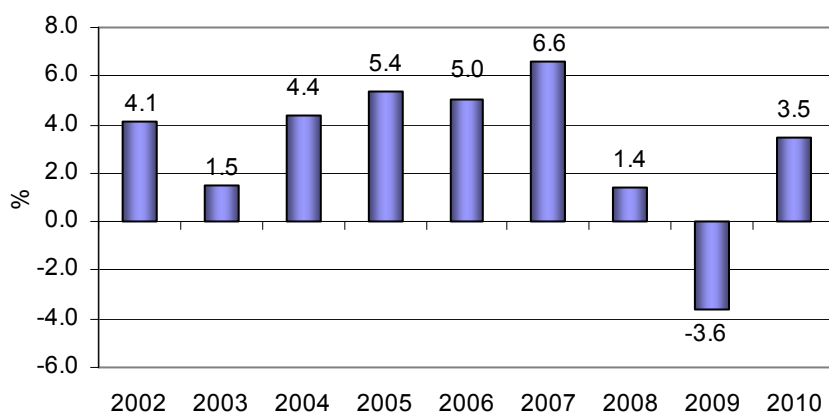
Ekonomisko izaugsmi veicina rosīga ārējā tirdzniecība. Eksportē vairāk kā 80% no pašmāju ražojumiem un pakalpojumiem, pārsvarā uz Eiropas valstīm. Lai veicinātu preču noietu ārpus ES, ir nodibināti tirdzniecības un investīciju biroji Ķīnā, Indijā, Japānā, Dienvidkorejā, Apvienotajos Arābu Emirātos un ASV.

Globālā ekonomiskā krīze negatīvi ietekmēja arī Luksemburgas tautsaimniecību. Ekonomikas atbalsta pasākumi noveda pie 5% liela 2009. gada budžeta deficīta, kas tika samazināts 2010. gadā līdz 1,4%. 2009. gadā iekšzemes kopprodukts saruka līdz -3,6%, bet 2010. gadā pieauga un sasniedza 3,5%.

Ir zema inflācija un bezdarbs. 2010. gadā bezdarba līmenis bija 4,5%, bet inflācija – 2,3%. Pērn visvairāk pieauga maksa par komunālajiem pakalpojumiem un transportu.

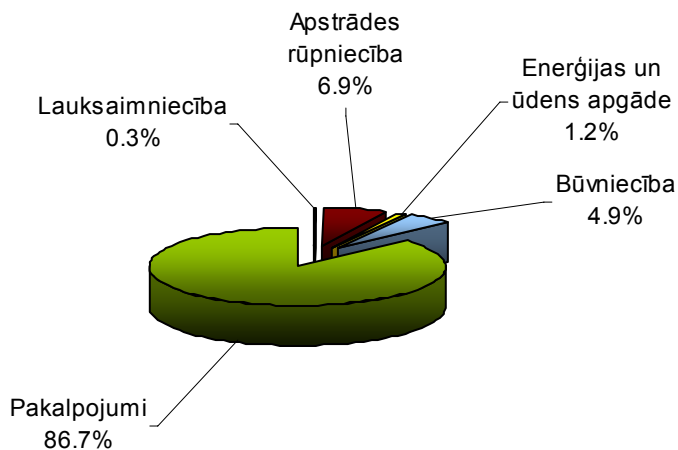
Ir augsts dzīves līmenis, iekšzemes kopprodukts uz vienu iedzīvotāju 2010. gadā sasniedza 82 600 USD, kas ierindoja Luksemburgu 3. vietā pēc Kataras un Lihtenšteinas.

IKP pieaugums (%)



Avots: Le portail des statistiques du Luxembourg, <http://www.statistiques.public.lu>

IKP sastāvs, %



Avots: Le portail des statistiques du Luxembourg, <http://www.statistiques.public.lu>

Lauksaimniecība iekšzemes kopproduktā dod 0,3% un nodarbina 1,5% darbaspēka. Attīstīta piensaimniecība, gaļas ražošana un vīnkopība.

Svarīgākās rūpniecības nozares ir metālapstrāde, ķīmijas rūpniecība (plastmasas un gumijas izstrādājumi), datoru ražošana, automašīnu komponentu ražošana, stikla, porcelāna un cementa ražošana. Metālapstrāde IKP veido 2,5%. Uzņēmums *Arcelor S.A.* ir viens no lielākajiem tērauda uzņēmumiem; tagad ietilpst *Arcelor Mittal* grupā.

Luksemburga ir starptautisks finanšu centrs. Galvaspilsētā atrodas daudzas bankas, svarīgi investīciju fondi un apdrošināšanas kompānijas. Banku un holdingkompāniju darbībai izdevīgs ir 1929.gadā pieņemtais likums par nodokļiem. Luksemburgā atrodas Eiropas Investīciju bankas, Eiropas Investīciju fonda un Eiropas Auditoru tiesas galvenā mītne. Finanšu sektora īpatsvars iekšzemes kopproduktā ir 28%.

Attīstīti plašsaziņas līdzekļi un komunikācijas. Luksemburgas Radio un Televīzija ir pirmā privātā radio un televīzijas sabiedrība Eiropā. Ar valdības atbalstu 1986. gadā nodibināja uzņēmumu „Société européenne des satellites”, kas nodarbojas ar satelītu telekomunikācijas sistēmām un atbild par televīzijas programmu pārraidīšanu Eiropā. Tas ir lielākais šāda veida uzņēmums pasaulē. Luksemburgā darbojas TV un radio koncerns *RTL group*.

Viens no nozīmīgākajiem IKT uzņēmumiem ir *Skype Limited*.

Liela uzmanība tiek veltīta vides jautājumiem un atjaunojamiem energoresursiem.

Tūrisms iekšzemes kopproduktā dod 8,3%. Lielhercogisti galvenokārt apmeklē ceļotāji no Vācijas, Beļģijas un Francijas.

Luksemburgas lidosta ir viena no lielākajām Eiropā pēc kravu apgrozības, un tajā bāzējas Luksemburgas pasažieru lidsabiedrība *Luxair* un kravu lidsabiedrība *Cargolux*. Luksemburgas dzelzceļš savienots ar Ziemeļjūras ostām. Luksemburgā atrodas loģistikas kompāniju *Kühne & Nagel*, *Panalpina* un *DHL* galvenie biroji.

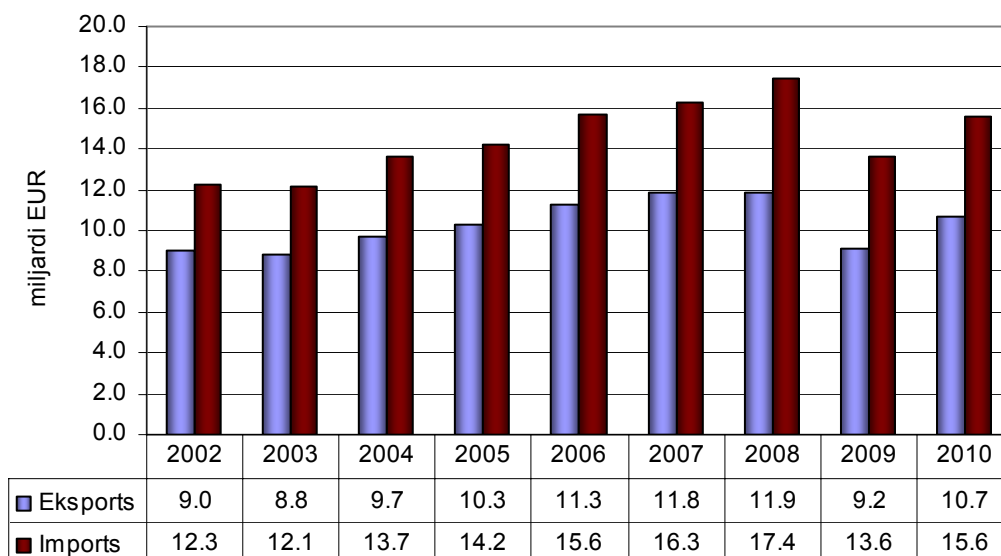
Preču ārējā tirdzniecība

2010. gadā Luksemburgas preču eksports sasniedza 10,7 miljardus EUR, kas pieauga par 16% salīdzinājumā ar iepriekšējo gadu, bet importa vērtība bija 15,6 miljardus EUR (+15%). Preču ārējās tirdzniecības saldo ir negatīvs un 2010. gadā sasniedza -4,9 miljardus EUR.

Visvairāk eksportē metāla izstrādājumus, ievēd transportlīdzekļus.

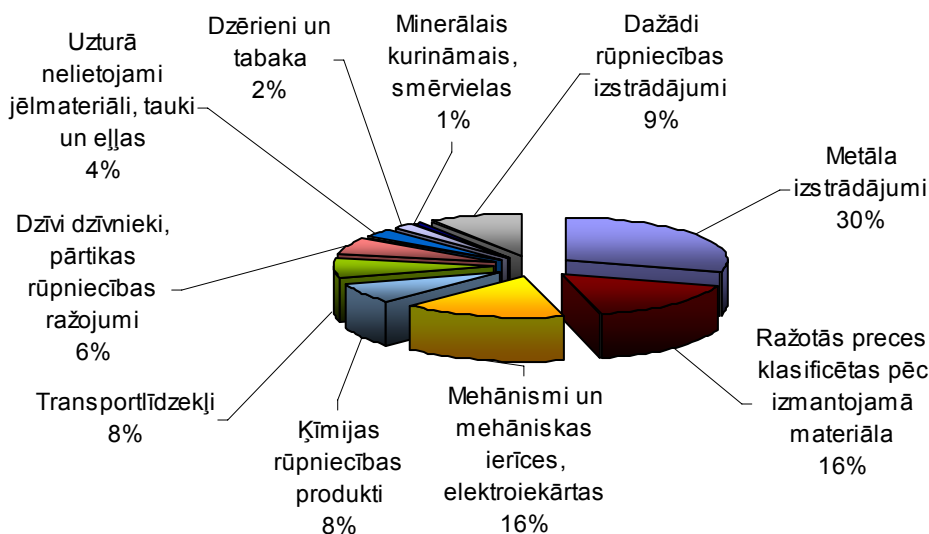
Galvenie tirdzniecības partneri ir Luksemburgas kaimiņvalstis – Vācija, Beļģija un Francija.

Luksemburgas preču ārējā tirdzniecība, miljardi EUR



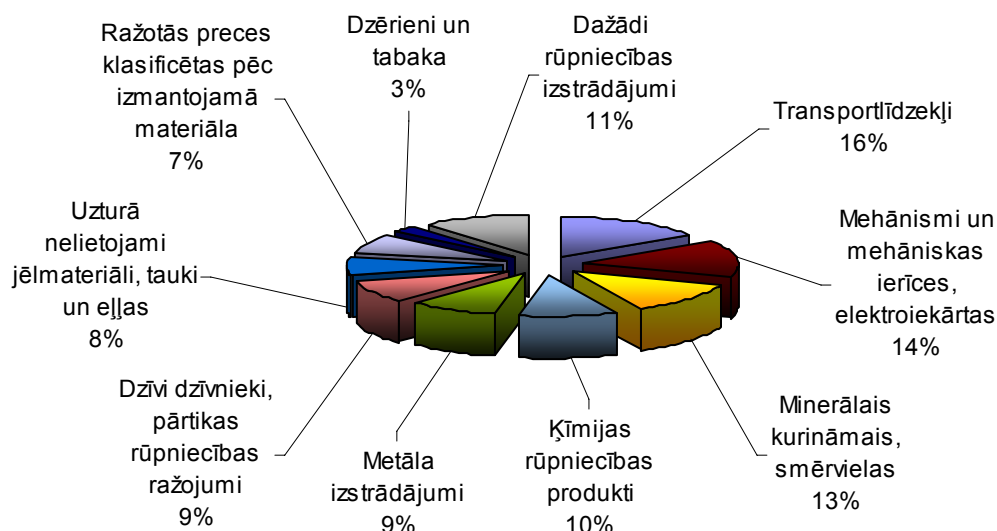
Avots: Le portail des statistiques du Luxembourg, <http://www.statistiques.public.lu>

Eksporta sadalījums pa galvenajām preču grupām 2010.gadā



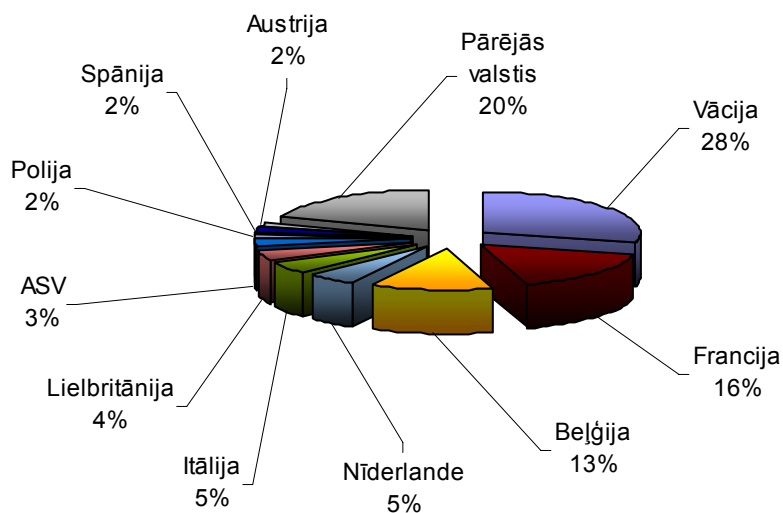
Avots: Le portail des statistiques du Luxembourg, <http://www.statistiques.public.lu>

Importa sadalījums pa galvenajām preču grupām 2010.gadā



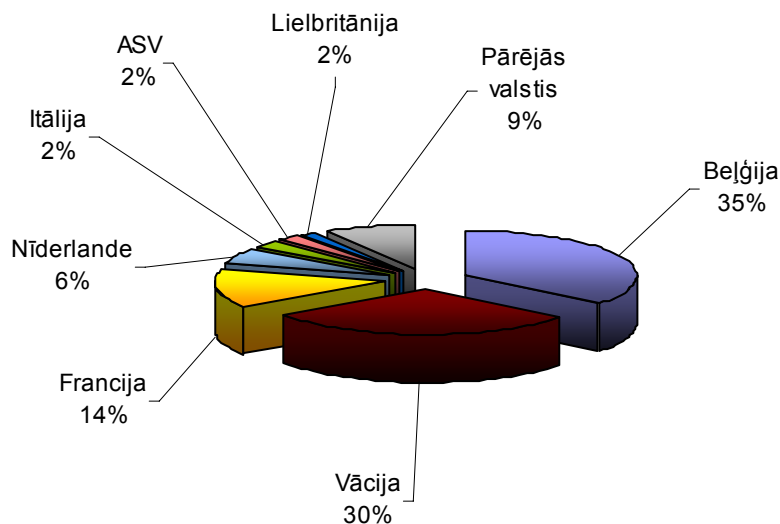
Avots: Le portail des statistiques du Luxembourg, <http://www.statistiques.public.lu>

Galvenie eksporta partneri 2010. gadā



Avots: Le portail des statistiques du Luxembourg, <http://www.statistiques.public.lu>

Galvenie importa partneri 2010. gadā

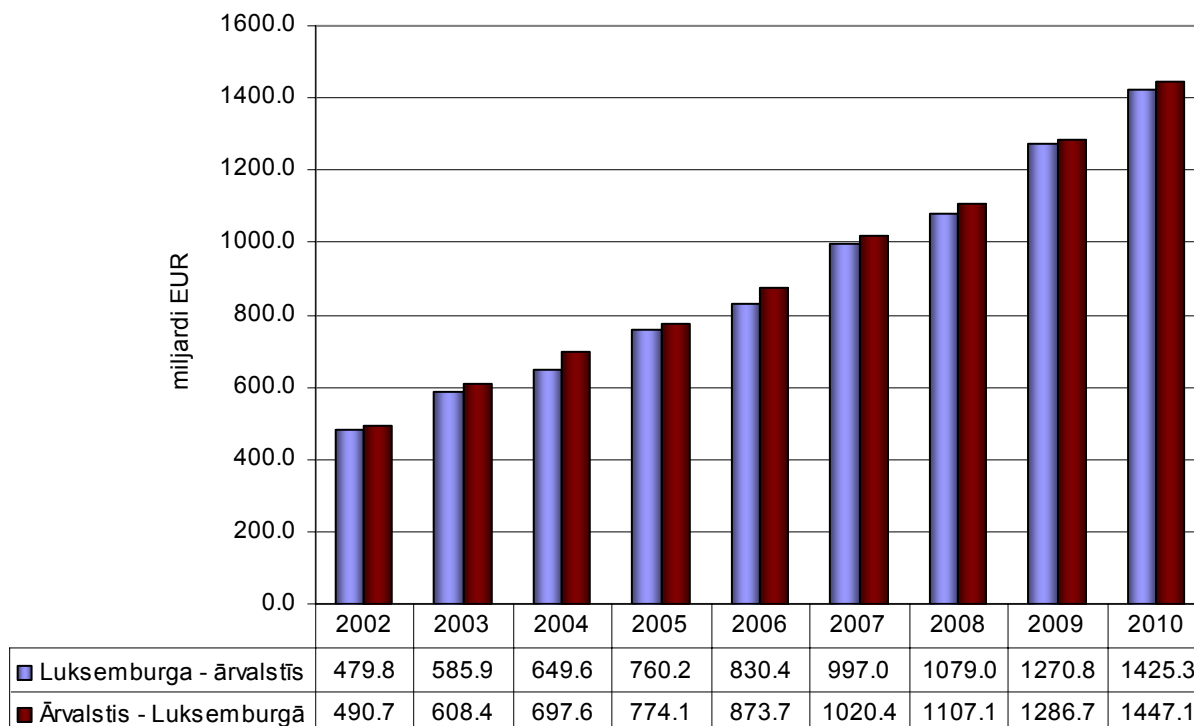


Avots: Le portail des statistiques du Luxembourg, <http://www.statistiques.public.lu>

Investīcijas

Uzkrātās ārvalstu tiešās investīcijas Luksemburgā 2010. gada beigās sasniedza 1 447,1 miljardus EUR, bet Luksemburgas uzkrātās tiešās investīcijas ārvalstīs – 1425,3 miljardus EUR. Uzkrāto tiešo investīciju bilance ir negatīva -21,8 miljardus EUR.

Uzkrātās tiešās investīcijas, miljardi EUR



Avots: Banque Central du Luxembourg www.bcl.lu

Luksemburgas priekšrocības ārvalstu investīciju piesaistē ir tās izdevīgais ģeogrāfiskais stāvoklis, kvalificēts darbaspēks, kas prot vairākas svešvalodas, zemas uzņēmējdarbības izmaksas, birokrātisku šķēršļu neesamība un labvēlīgi nodokļu nosacījumi. Valdības politika ir sekmējusi investīcijas mediju jomā, vieglajā rūpniecībā un augstajās tehnoloģijās. Nozīmīgs investors ir ASV, kas ieguldījis finanšu līdzekļus autoriepu (*Goodyear*), ķīmisko izstrādājumu (*DuPont*), stikla izstrādājumu (*Guardian Industries*), kā arī dažādu rūpniecisko iekārtu ražošanā.