

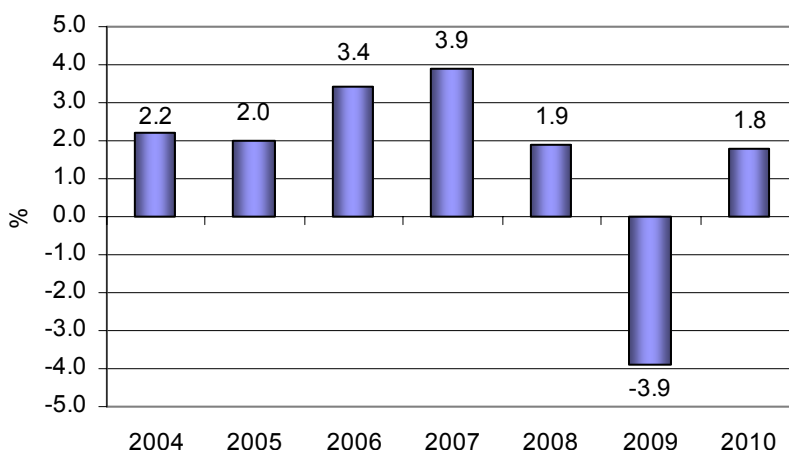
# Ekonomika

Nīderlandes ekonomisko attīstību veicina ārvalstu investīcijas, ārējā tirdzniecība un jūras transports. Ir nozīmīgi dabas gāzes krājumi, naftas un sāls atradnes.

Pēc pirktspējas paritātes iekšzemes kopprodukta 2010. gadā Nīderlande ieņem 22. vietu pasaulē, 20. vietā tā atrodas pēc IKP uz vienu iedzīvotāju (PPP). 2010. iekšzemes kopprodukta vērtība bija 591,5 miljardus EUR. 2010. gadā IKP pieaugums sasniedza 1,8%, ko galvenokārt veicināja preču un pakalpojumu eksports, kas 2010. gadā pieauga par 10,9% salīdzinājumā ar iepriekšējo gadu. Ražošana pieauga par 7,3%, tāpat sarosījās tirdzniecība un transports. 2010. gadā samazinājās celtniecības apjomi, tie bija par 10,7% mazāki nekā 2009. gadā. Iemesls bija zemā aktivitāte nekustamo īpašumu tirgū un investoru mazā interese par biroju ēku celtniecību.

Tomēr arī Nīderlandes ekonomiku smagi skāra globālā finanšu krīze. 2009. gadā IKP samazinājās par 3,9% un eksports par 25%. Lieli zaudējumi bija dažām Nīderlandes bankām, kas bija iegādājušās hipotekāros vērstpapīrus ASV. Lai pasargātu finanšu sektoru no turpmākiem sarežģījumiem, valdībai vajadzēja nacionalizēt divas bankas un kādā bankā ieguldīt miljardus dolāru.

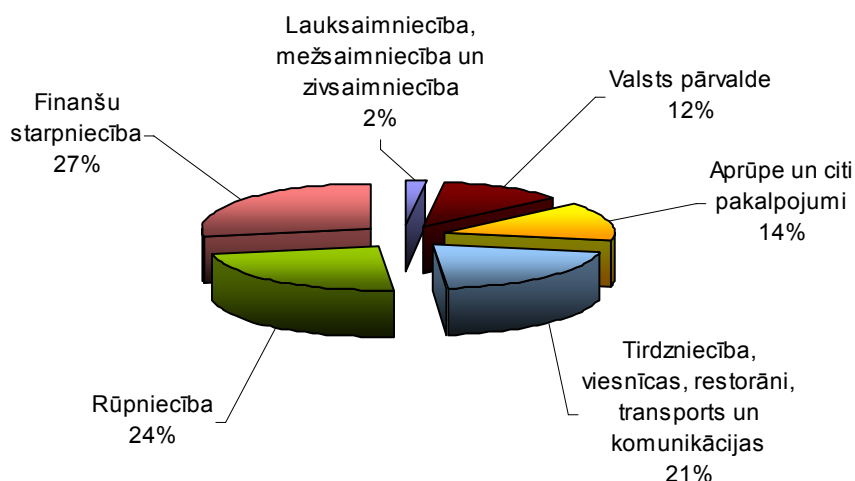
**IKP pieaugums, %**



Avots: Nīderlandes Nacionālā banka, [www.dnb.nl](http://www.dnb.nl)

Inflācija 2010. gadā saglabājās iepriekšējā gada līmenī - 1,2%. Bezdarbs salīdzinājumā ar 2009. gadu palielinājies par 0,6 procentpunktiem un sasniedz 5,4%.

**IKP sastāvs 2010. gadā, %**



Avots: Nīderlandes Statistikas pārvalde, [www.cbs.nl](http://www.cbs.nl)

Svarīgākās rūpniecības nozares ir pārtikas rūpniecība, ķīmiskā rūpniecība, naftas pārstrāde un elektrotehnikas ražošana.

Nozīmīgākie pakalpojumu sektori ir finanses un transports. Ir Eiropas transporta mezgls. Amsterdamā ir pasaules mēroga finanšu centrs.

### Lauksaimniecība

Lauksaimniecībā augsts mehanizācijas līmenis. Nodarbināti ap 2% no darbaspēka. Lauksaimniecības produkcijas eksportā Nīderlande ieņem 3. vietu pēc ASV un Francijas. Aramzeme aizņem 27% teritorijas, augļu dārzi 1%, pļavas un ganības - 32%. 70% lauksaimniecības produkcijas dod lopkopība (piena lopkopība, cūkkopība, putnkopība). Audzē lopbarības kultūras, labību, kartupeļus, cukurbietes, dārzeņus, nodarbojas ar augļkopību. Ir senas puķkopības tradīcijas. Audzē tulpes, rozes, narcises u.c. Alsmerā notiek lielākā puķu izsole pasaulē. Pēc lecekšu un siltumnīcu platības tā ieņem vienu no pirmajām vietām pasaulē. Zem plēves audzē tomātus, gurķus, vīnogas, zemenes. Raža ienākas 6 reizes gadā. Nīderlande ir nozīmīga tomātu, piparu un gurķu, kā arī ziedu un puķu sīpolu eksportētāja.

### Rūpniecība

Galvenās nozares ir ieguves rūpniecība, naftas pārstrāde, ķīmiskā un pārtikas rūpniecība, metalurģija, mašīnbūve un metālapstrāde, amatniecība (koka tupeles, apgleznoti fajansa trauki). Melnā un krāsainā metalurģija (tērauda, alumīnija, svina, kadmija, alvas pārstrāde). Naftas pārstrādē un ķīmiskās rūpniecības produkcijas ražošanā ieņem vienu no pirmajām vietām pasaulē (*Royal Dutch Shell*). Attīstīta elektronikas, mikroelektronikas un elektrotehnikas rūpniecība, transportlīdzekļu ražošana (kuģubūve, automobiļu būve, aviorūpniecība), elektrisko mašīnu un iekārtu ražošana. Nīderlandes lielākais monopols *Philips* ražo audio un video tehniku, apgaismes tehniku, medicīnas iekārtas un sistēmas, mājturības preces, mobilos telefonus, katodstaru televizoru ekrānus. Sena nozare ir dimantu slīpēšana (Amsterdamā).

### Pārtikas rūpniecība

Nīderlande eksportē vairāk kā 60% no saražotā piena un tā izstrādājumiem. Nīderlandes īpatsvars pasaules pārtikas preču eksportā ir milzīgs. Pasaules tirgū tā aizņem 20% sviesta, 55% iebiezinātā piena un 25% sausā piena eksporta. Pārtikas rūpniecība dod 1/3 no rūpniecības kopprodukcijas (piena produkti, siers, gaļa, dārzeņi un augļu konservi). Lielākā siera ražošanas kompānija *Frico* (gadā saražo 700 milj. t siera, pārsvarā *Gauda* un *Edam*). Lielākās pārtikas rūpniecības firmas *Unilever* (margarīni) un *Heineken* (alus ražošana).

### Energoresursi

Ražo 87,953 miljardus kWh elektroenerģijas, no tās TES 90,3%, HES 0,2%, AES 4,2%, alternatīvie enerģijas avoti 5,3%. Gāzes ieguvē valsts ir 4.vietā pasaulē (pēc Krievijas, Kanādas un ASV).

### Transports un ostas

Dzelzceļi 2808 km (elektrificēti 2061 km), autoceļi 116 500 km, no tiem ar cieto segumu 104 850 km, iekšējie ūdensceļi 5046 km (lielākā kuģojamā upe Reina, upes savieno daudz kanālu), naftas vadi 418 km, naftas produktu vadi 965 km, gāzes vadi 10 230 km. Valstī reģistrēti 622 kuģi ar kopējo tonnāžu 4,6 miljonus br. reģ. tonnu (no tiem 153 ir ārvalstu kuģi). Nīderlandē atrodas Eiropas lielākās tranzītostas: Roterdama (kravas apgrozība 300 milj. t), Amsterdamā (80 milj t), kā arī Dordrehta, Hārlema, Ternēzena, Delfzeila, Vlisingena, upju osta Māstrihta. Nīderlandes lielākā starptautiskā lidosta ir Šiphola pie Amsterdamas (45 milj. pasažieru 2010. gadā). Nacionālā lidsabiedrība *KLM Royal Dutch Airlines* dibināta 1919. gadā, lai veiktu pasažieru pārvadājumus starp Nīderlandi un tās kolonijām. KLM ir vecākā lidsabiedrība, kas saglabājusi savu nosaukumu. Pēc apvienošanās 2004. gadā KLM ietilpst *Air France KLM* grupā.

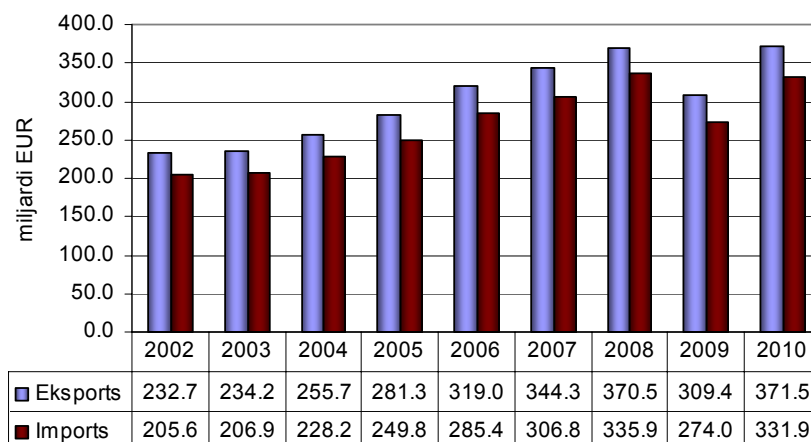
### Tūrisms

Nozīmīga nozare ir tūrisms. Tūristus piesaista Nīderlandes pilsētas ar tām raksturīgo seno arhitektūru, Ziemeļjūras piekraste, muzeji ar holandiešu vecmeistaru unikālajām gleznu kolekcijām un nacionālie parki (*Hoge Veluwe*, *Veluwe Zoms*, Kenemeras kāpas). Īpašs tūristu pieplūdums ir puķu (Alsmēra) un siera (Alkmāra) izsoļu laikā.

## Ārējā tirdzniecība

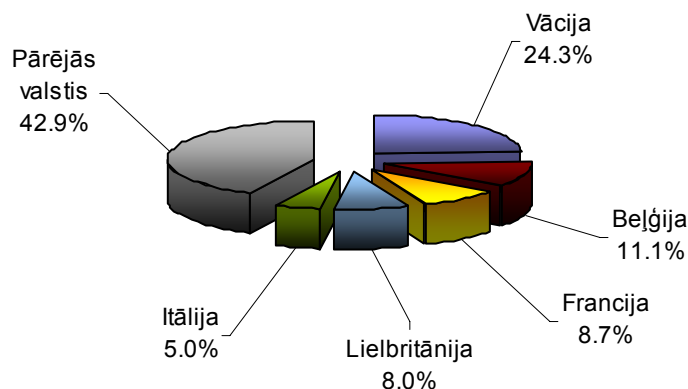
Eksporta apjoms 2010.gadā sasniedza 371,5 miljardus EUR, kas ir par 20% vairāk nekā 2009. gadā, bet importa vērtība bija 331,9 miljardi EUR (+21%). Lielākie tirdzniecības partneri ir ES valstis.

### Nīderlandes preču ārējā tirdzniecība, miljardi EUR



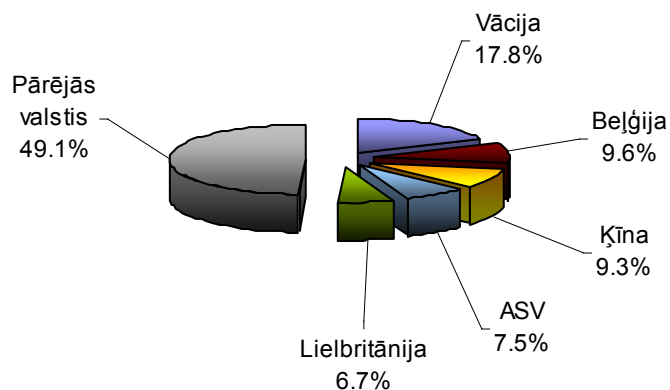
Avots: Nīderlandes Statistikas pārvalde, [www.cbs.nl](http://www.cbs.nl)

### Galvenie eksporta partneri 2010. gadā, %



Avots: Nīderlandes Statistikas pārvalde, [www.cbs.nl](http://www.cbs.nl)

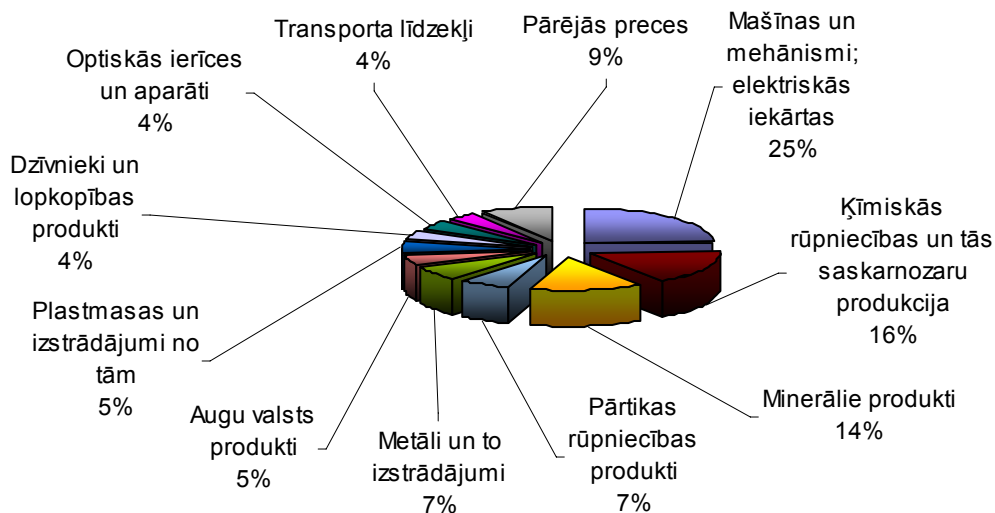
### Galvenie importa partneri 2010. gadā, %



Avots: Nīderlandes Statistikas pārvalde, [www.cbs.nl](http://www.cbs.nl)

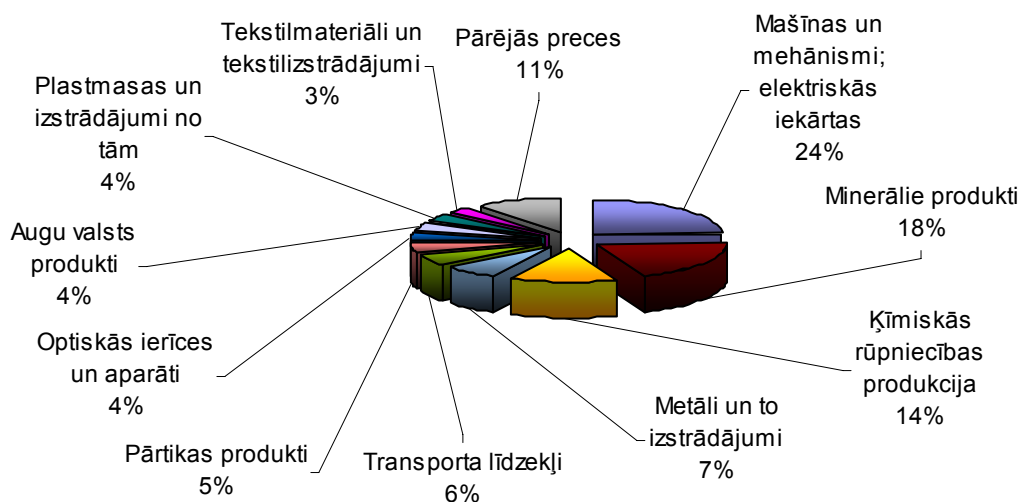
Nīderlandes ārējās tirdzniecības svarīgākie produkti ir iekārtas, mehānismi, kurināmais un farmaceitiskie produkti.

## Eksporta procentuālais sadalījums pa preču grupām 2010. gadā



Avots: Nīderlandes Statistikas pārvalde, [www.cbs.nl](http://www.cbs.nl)

## Importa procentuālais sadalījums pa preču grupām 2010. gadā



Avots: Nīderlandes Statistikas pārvalde, [www.cbs.nl](http://www.cbs.nl)

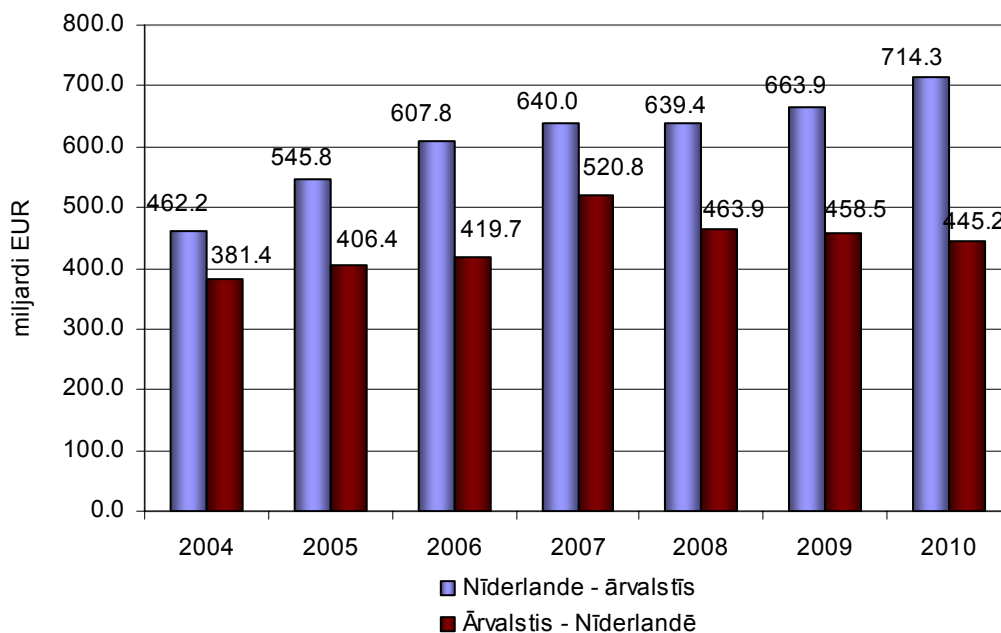
## Investīcijas

Ārvalstu investīciju piesaistē Nīderlande ieņem vienu no vadošajām pozīcijām Eiropas Savienībā.

Nīderlandes uzkrātās tiešās investīcijas ārvalstīs 2010. gada beigās sasniedza 714,3 miljardus EUR.

Nīderlandes Nacionālā banka ir apkopojusi datus valstu un nozaru griezumā par 2009. gada beigām, kas norāda, ka lielākā daļa Nīderlandes investīcijas ārvalstīs uzkrātas ieguves rūpniecībā (31% no Nīderlandes uzkrātajām investīcijām ārvalstīs 2009. gada beigās) un banku un apdrošināšanas sektorā 26%. Pārsvārā investēts Lielbritānijā (14%), ASV (12%), Beļģijā (9%), Vācijā (9%) un Šveicē (8%).

## Uzkrātās tiešās investīcijas, miljardi EUR



Avots: Nīderlandes Nacionālā banka, [www.dnb.nl](http://www.dnb.nl)

2010. gada beigās Nīderlandē uzkrāti 445,2 miljardi EUR ārvalstu tiešās investīcijas, kas ir par 3% mazāk nekā 2009. gadā.

Pēc 2009. gada datiem visvairāk investēts ieguves rūpniecībā (24% no uzkrātajām ārvalstu tiešajām investīcijām Nīderlandē), banku un apdrošināšanas sektorā (20%), pārtikas rūpniecībā (10%) un transportā, glabāšanā un komunikācijās 9%.

Tiešās investīcijas Nīderlandē pamatā uzkrātas no ASV (18%), Lielbritānijas (12%), Luksemburgas (11%) un Francijas (10%).