



Eiropas biznesa atbalsta tīkls Latvijā

EEN-Latvija starptautiskās tehnoloģiju pārneses pakalpojumi

**Biznesa inkubatoru un tehnoloģiju
pārneses kontaktpunktu kontaktbirža
2009.gada 11.decembris**

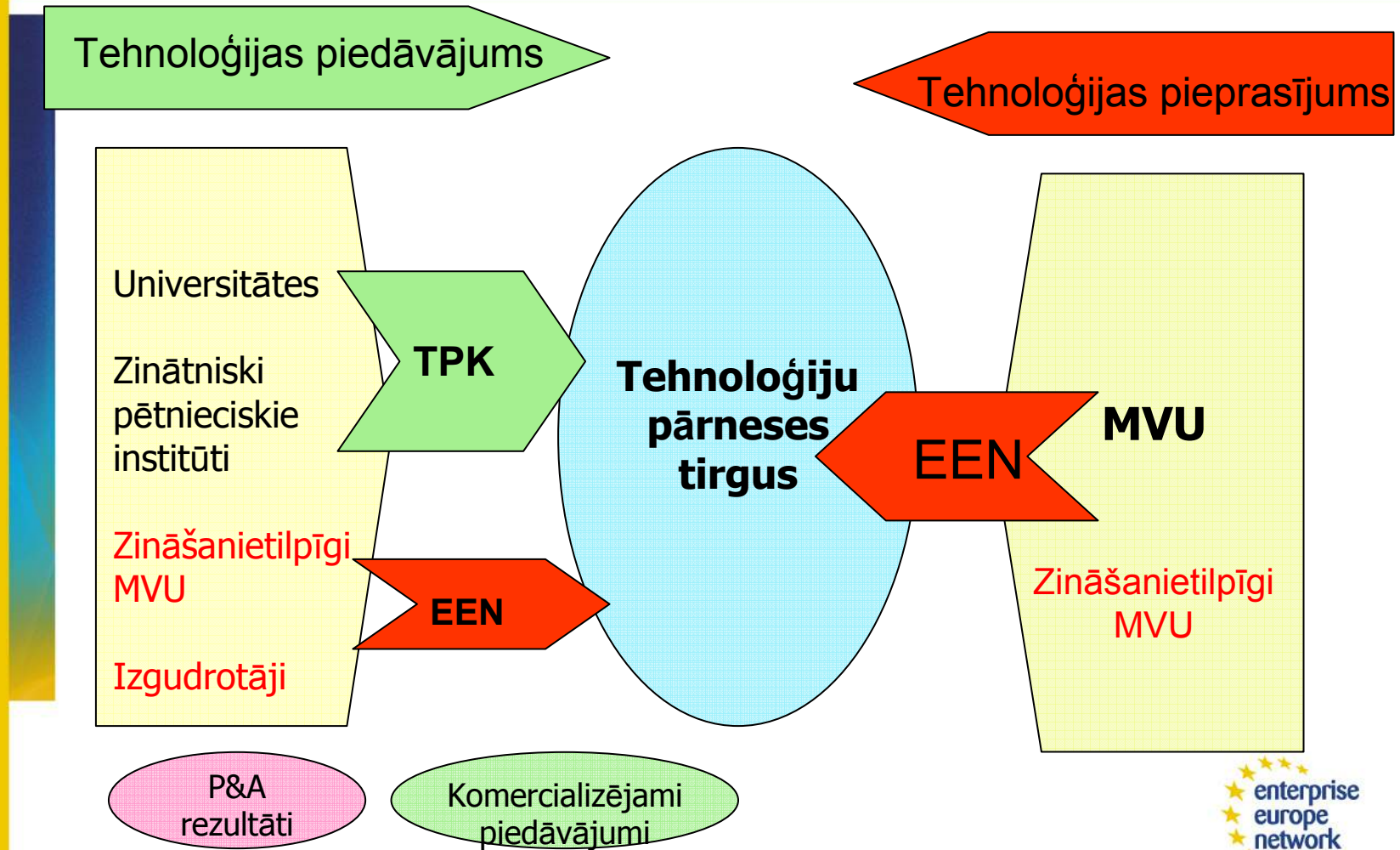
**Gundega Lapiņa, Dr paed
EEN-Latvija/LTC projekta vadītāja**



LATVIJAS TEHNOLOĢISKAIS CENTRS

Rīga, Aizkraukles iela 21, LV-1006, tālr. 6 754 0703

Tehnoloģiju pārneses tirgus



EEN-Latvija sadarbība ar TPK un biznesa inkubatoriem

Noslēgti sadarbības līgumi:

TPK:

- LU, RTU, LLU, VeA (Kurzemes TPK), DU, RSU, LMA TPK

Biznesa inkubatori:

- Līvānu Inženiertehnoloģiju un inovāciju centrs (Zane Gaiduka; 21.04.2008)
- Preiļu BI (Ineta Liepniece; 23.04.08)
- Kurzemes BI (Ingus Palapis; 07.05.09)

Sadarbības izpausmes un rezultāti

Līdzdalība pasākumos (izstādes Riga Food, Technindustry, Būvniecība; brokerpasākumi, semināri)

TPK un BI sagatavoto tehnoloģiju piedāvājumu/pieprasījumu publicēšana EEN datu bāzē un starptautisku partneru meklēšana (Līvānu BI, Kurzemes TPK; SIA Aviation Engineering group no VeA BI)

Noslēgti sadarbības līgumi starp BI firmu un ārvalstu partneri – Līvānu BI.

EEN-Latvija tehnoloģiju un zināšanu pārneses pakalpojumi

1) Informācijas izplatīšana par inovāciju, jaunām tehnoloģijām, Eiropas un Latvijas pētniecības rezultātiem un inovācijas atbalsta programmām:

- Informatīvie semināri un inovācijas dienas visā Latvijā;
- Informācija par inovāciju pasaulē, Eiropā un Latvijā;
- Dalība izstādēs (vietējās un starptautiskās);
- Individuālas konsultācijas.

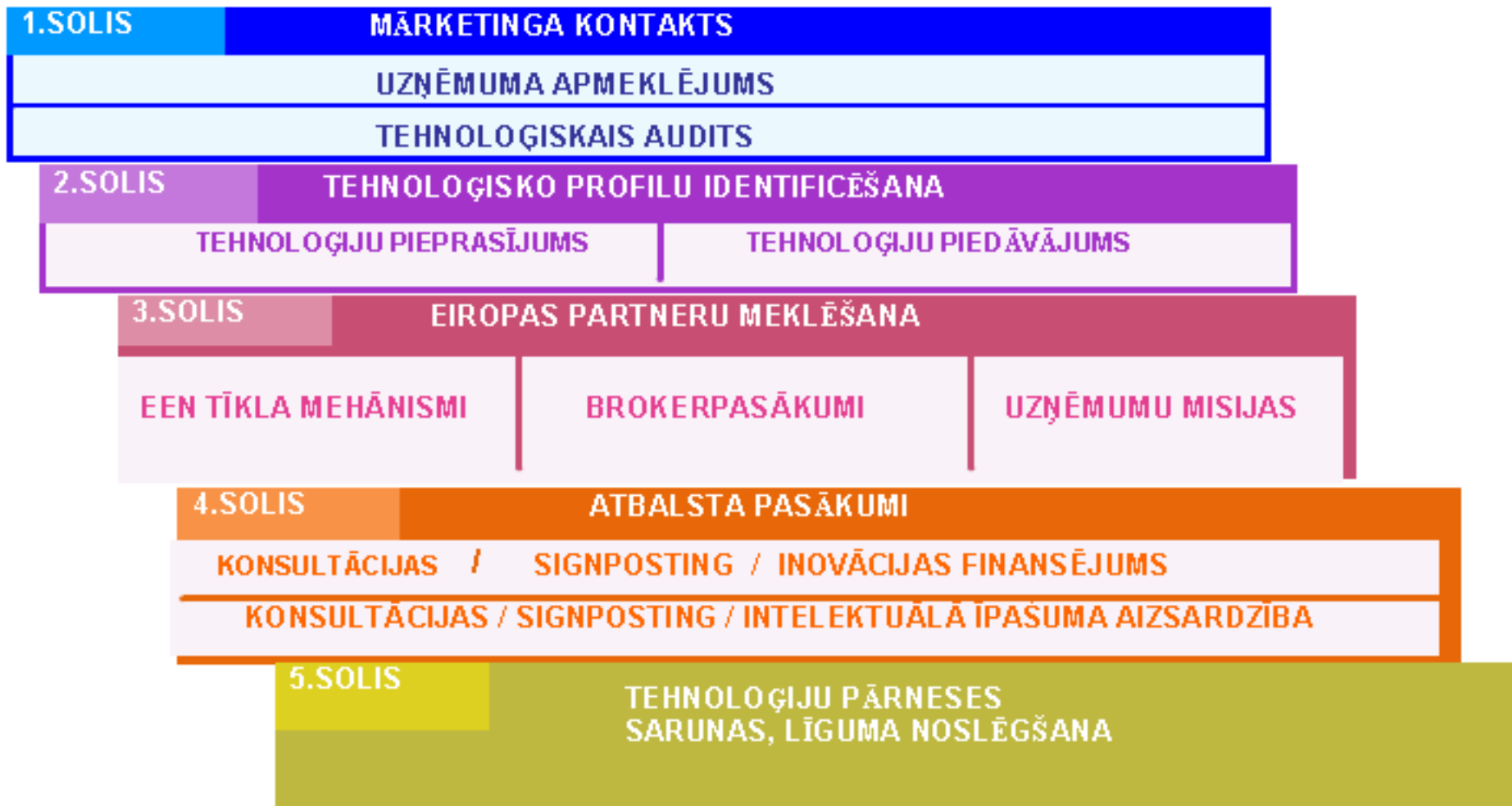
EEN-Latvija tehnoloģiju un zināšanu pārneses pakalpojumi

2) Zināšanu un tehnoloģiju pārnese - Latvijā izstrādāto tehnoloģiju pārnese uz ārvalstīm un ārvalstu inovatīvo tehnoloģiju ieviešana Latvijā;

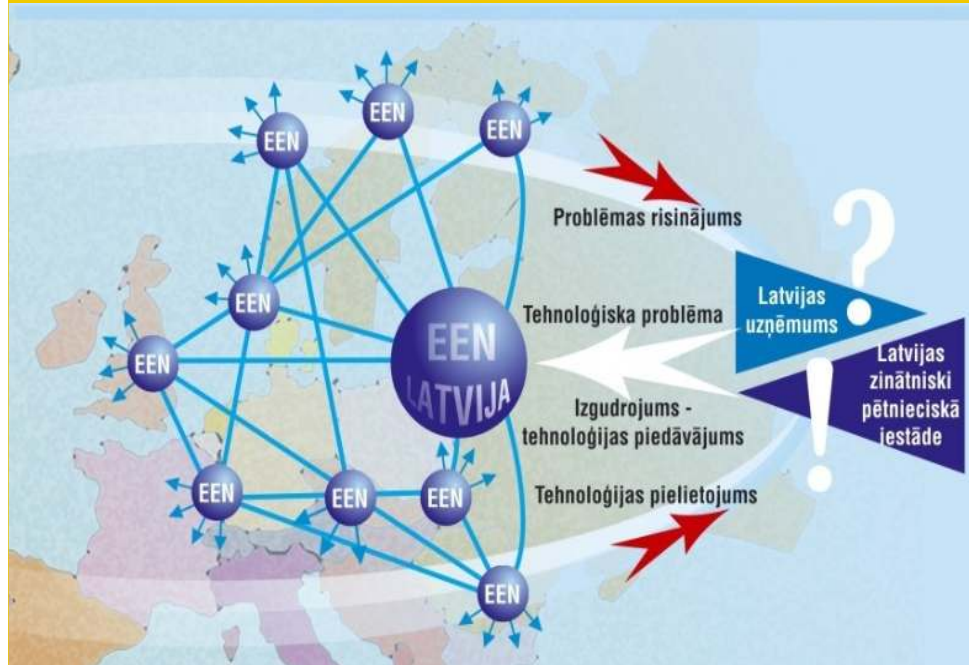
Starptautisku partneru meklēšana tehnoloģisku problēmu risinājumiem: EEN tīkla datu bāzēs, dalība izstādēs, uzņēmumu misijās, brokerpasākumos;

Atbalsts starptautisko sakaru veidošanā un tehnoloģiju pārneses sarunās.

EEN-Latvija darbība



EEN-Latvija tehnoloģiju pārneses darbības shēma

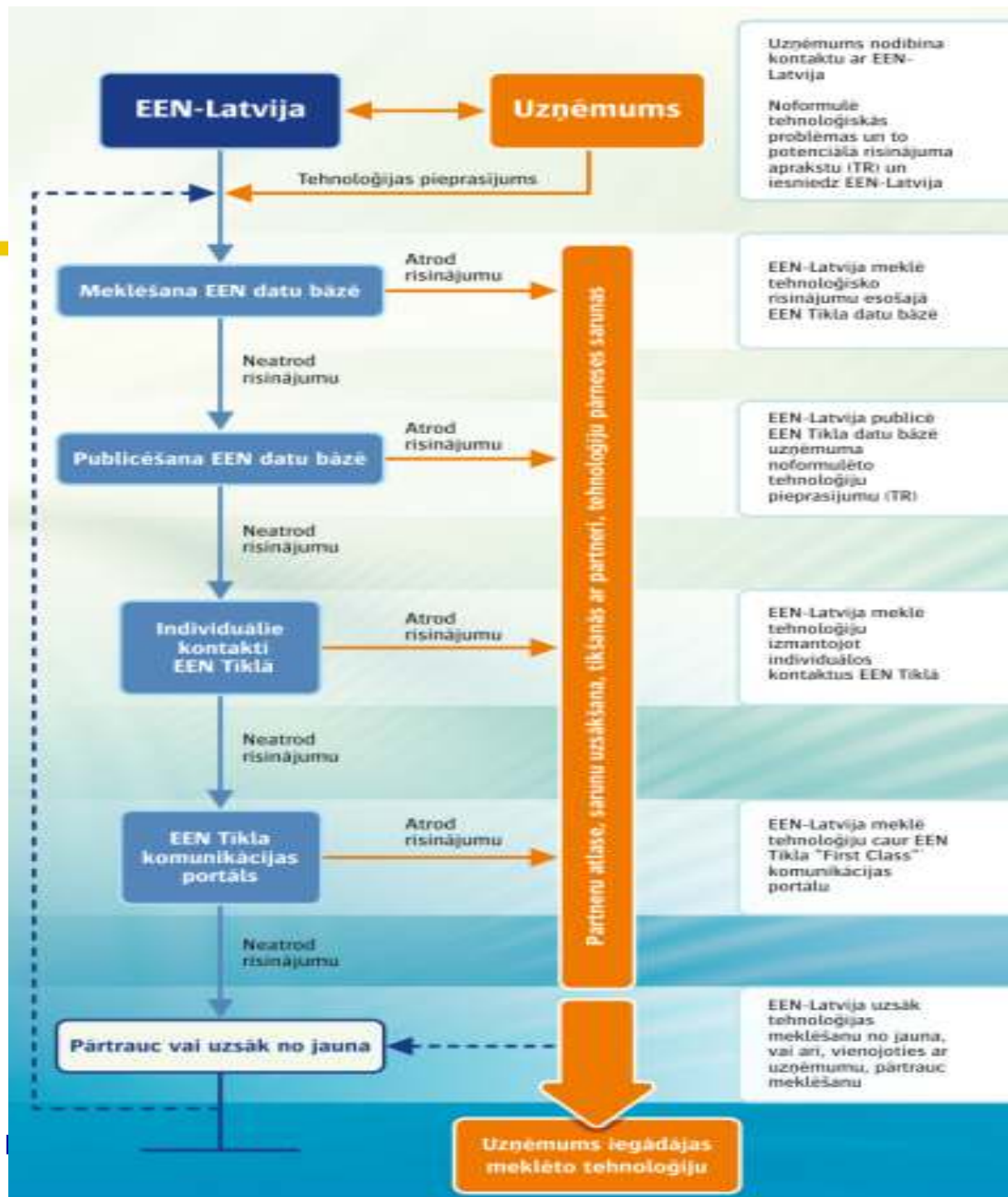


Latvijas uzņēmumiem nepieciešamo tehnoloģiju meklēšana Eiropā:

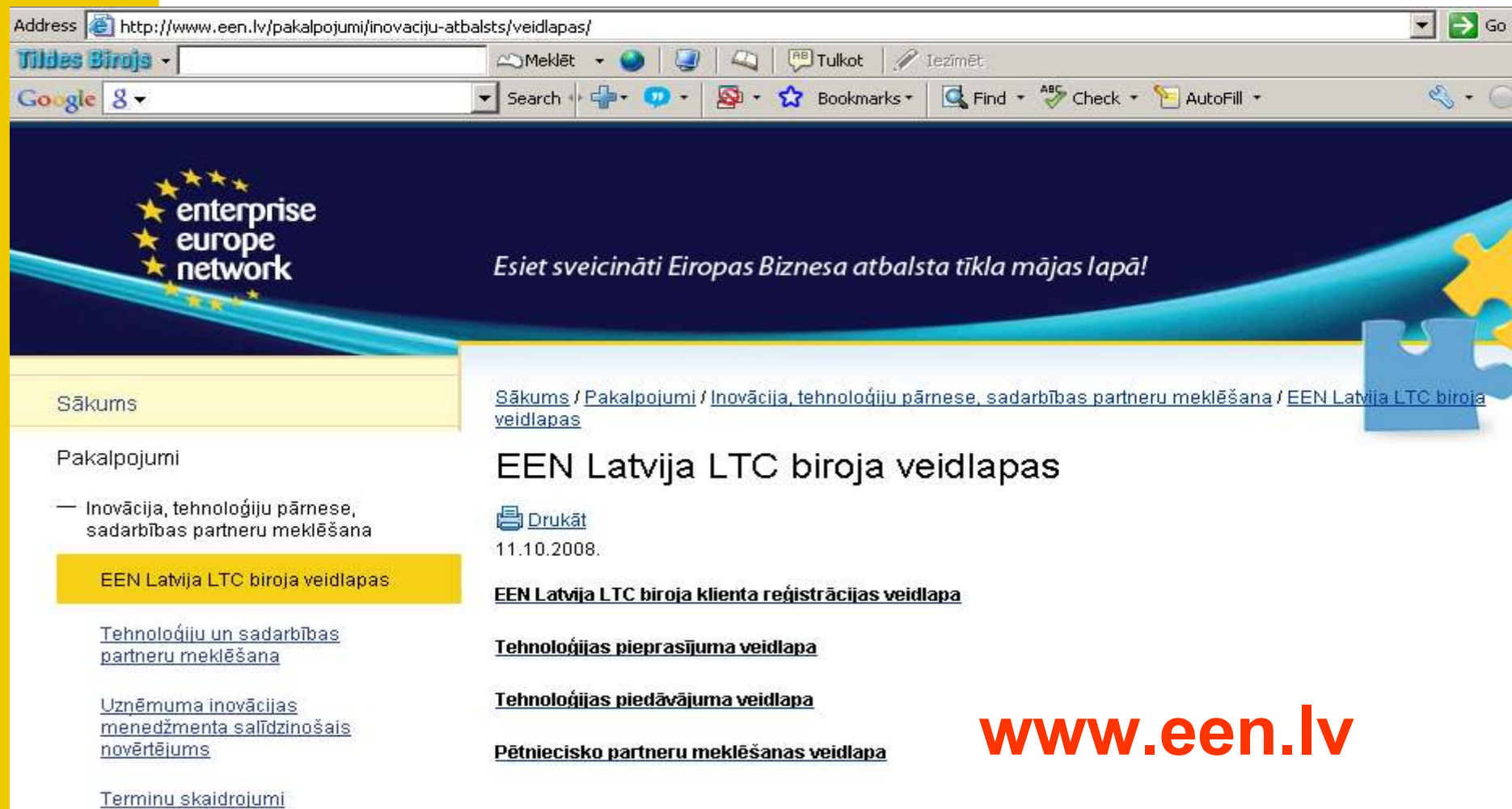
- Identificē uzņēmumā nepieciešamo tehnoloģiju
- Noformulē tehnoloģijas pieprasījumu
- Izmantojot EEN Tīkla datu bāzi meklē /atrod tehnoloģiskās problēmas risinājumu Eiropā

Latvijā izstrādāto tehnoloģiju komercializācija Eiropā:

- Identificē komercializējamus pētījumu rezultātus
- Noformulē tehnoloģijas piedāvājumu
- Izmantojot EEN Tīkla datu bāzi meklē/atrod potenciālus interesentus Eiropā



Kā uzsākt sadarbību ar EEN-Latvija ?



The screenshot shows a web browser window with the address <http://www.een.lv/pakalpojumi/inovaciju-atbalsts/veidlapas/>. The page features the Enterprise Europe Network logo and the text "Esiet sveicināti Eiropas Biznesa atbalsta tīkla mājas lapā!". A navigation menu on the left includes "Sākums", "Pakalpojumi", and "EEN Latvija LTC biroja veidlapas" (highlighted). The main content area lists various services: "Sākums / Pakalpojumi / Inovācija, tehnoloģiju pārnese, sadarbības partneru meklēšana / EEN Latvija LTC biroja veidlapas", "EEN Latvija LTC biroja klienta reģistrācijas veidlapa", "Tehnoloģijas pieprasījuma veidlapa", "Tehnoloģijas piedāvājuma veidlapa", and "Pētniecisko partneru meklēšanas veidlapa". A "Drukāt" button and the date "11.10.2008." are also visible.

www.een.lv

Uz tikšanos tehnoloģiju pārneses tirgū!

EEN-Latvija birojs: Latvijas Tehnoloģiskais centrs: Aizkraukles iela 21, Rīga LV-1006
tālr. 6754 0703, e-pasts: een@edi.lv



LATVIJAS TEHNOĻĪSKAIS CENTRS



Eiropas biznesa atbalsta tīkls Latvijā