

# INFORMATĪVS SEMINĀRS

Starpposmu pārskatu sagatavošana un  
aktuālie administratīvie jautājumi  
(2.posma aktivitātēm)

NACIONĀLAIS  
ATTĪSTĪBAS  
PLĀNS 2020



EIROPAS SAVIENĪBA  
Eiropas Reģionālās  
attīstības fonds

IEGULDĪJUMS TAVĀ NĀKOTNĒ

 **LIAA**

Latvijas Investīciju un attīstības aģentūra  
Investment and Development Agency of Latvia

TeD Zinātnes komercializācijas nodaļa

  
MAGNETIC  
LATVIA

# Plāns

1. Vispārīgi jautājumi;
2. MP un PP iesniegšanas biežums un termiņi;
3. Pamatojošie dokumenti;
4. Grāmatvedība un finanses;
5. Materiāli un pakalpojumi;
6. Atlīdzības izdevumi;
7. Atvaļinājumi, darba nespējas lapas, pabalsti, kompensācijas;
8. Citas biežāk pieļautās kļūdas;
9. Projekta noslēgums.

PP un MP iesniegšanas **biežums**: 3 mēneši

**Termiņš**: 15 darba dienu laikā

Saistošie dokumenti:

- MP un PP sagatavošanas [metodoloģijas un veidnes](#)
- Ministru kabineta noteikumi [Nr.692](#)
- ES fondu vadlīnijas [Nr. 2.1.](#) un [Nr. 2.5.](#)
- Pamatojošie dokumenti LIAA iekšējā kārtība [pielikums Nr.14](#)

# Noteikumi un vadlīnijas

## ES fondu vadlīnijas

(Nr. 2.1. Attiecināmās izmaksas,  
Nr. 2.5. Pamatojošie dokumenti,  
2.4. Publicitāte)

## MK Noteikumi Nr. 692

**Līgums** starp LIAA  
un PPO  
(Nr. KC-L-2017/x)

LIAA 1.11.2017. iekšējie kārtības noteikumi Nr. ORG-INA-IKN-2017/501 un tā **pielikumi**  
(nosaka veidlapas, to aizpildīšanu, iesniedzamos dokumentus u.c.)

IUB skaidrojumi un ieteikumi  
(piemēram, par tirgus izpēti)

Vadlīnijas (ieteikumi)  
tehnoloģiju tiesību komercializācijas darbību veikšanai;

WIPO ieteikumi tehnoloģiju licencēšanai

# Projekta dzīves cikls (Nosaka Līgums)

Iesniegts (vai  
precizēts)  
iepirkumu plāns

Reizi gadā  
iesniedzams  
Naudas plūsmas  
plāns (NPP)

Būtiskas novirzes no  
KPP **jāsaskaņo** ar LIAA  
(laika grafiks, izmaiņas  
vadošajā personālā –  
zinātniskais vadītājs,  
biznesa līderis,  
stratēģijas maiņa,  
finansējuma pārdale  
pa pozīcijām).

Projekta aktivitātes  
noteiktas  
Komerzializācijas  
pasākumu plānā (KPP)

Regulāri iesniedzami  
MP un PP – reizi 3  
mēnešos

Projektu aktivitāšu sākums  
2020.dec/2021.janv.

Avansi jādzēš līdz  
31.12.2021.

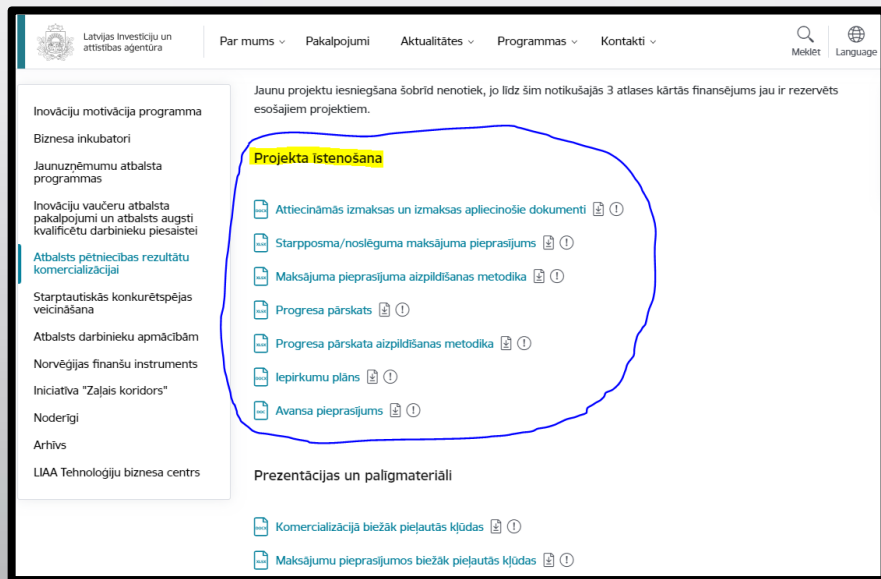
Aktualizēts naudas  
plūsmas plāns 01.02.2022.

Projektu noslēgums  
2022.maijs/jūnijs

# MP un PP

Iesniedzams Excel formātā (e-paraksts) kopā ar visiem izdevumiem pamatojošajiem un maksājumiem apstiprinošajiem dokumentiem ([pasts@liaa.gov.lv](mailto:pasts@liaa.gov.lv) un [tehnologijas@liaa.gov.lv](mailto:tehnologijas@liaa.gov.lv))

[PP un MP](#) aizpildīšanas metodikas un veidnes atrodamas [LIAA mājaslapā](#)



Latvijas Investīciju un attīstības aģentūra

Par mums ▾ Pakalpojumi Aktualitātes ▾ Programmas ▾ Kontakti ▾

Meklēt Language

Inovāciju motivācija programma  
Biznesa inkubatori  
Jaunuzņēmumu atbalsta programmas  
Inovāciju vaučeru atbalsta pakalpojumi un atbalsts augsti kvalificētu darbinieku piesaistei  
Atbalsts pētniecības rezultātu komercializācijai  
Starptautiskās konkurētspējas veicināšana  
Atbalsts darbinieku apmācībām  
Norvēģijas finanšu instruments  
Iniciatīva "Zaļais koridors"  
Noderīgi  
Arhīvs  
LIAA Tehnoloģiju biznesa centrs

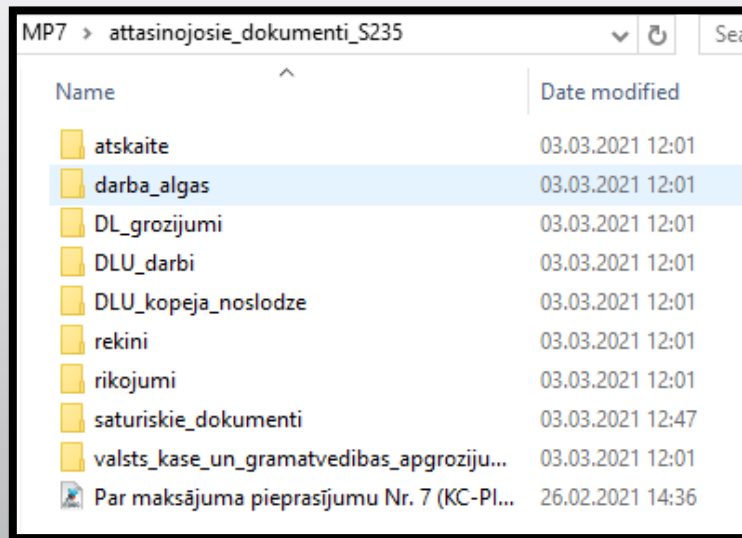
Jaunu projektu iesniegšana šobrīd nenotiek, jo līdz šim notikušajās 3 atlases kārtās finansējums jau ir rezervēts esošajiem projektiem.

**Projekta īstenošana**

- Attiecināmās izmaksas un izmaksas apliecināšie dokumenti
- Starpposma/noslēguma maksājuma pieprasījums
- Maksājuma pieprasījuma aizpildīšanas metodika
- Progresā pārskats
- Progresā pārskata aizpildīšanas metodika
- Iepirkumu plāns
- Avansa pieprasījums

Prezentācijas un paligmateriāli

- Komercializācijā biežāk piejautās kļūdas
- Maksājumu pieprasījumos biežāk piejautās kļūdas



MP7 > attasinojosie\_dokumenti\_S235

Name	Date modified
atskaite	03.03.2021 12:01
<b>darba_algas</b>	03.03.2021 12:01
DL_grozījumi	03.03.2021 12:01
DLU_darbi	03.03.2021 12:01
DLU_kopeja_noslodze	03.03.2021 12:01
rekini	03.03.2021 12:01
rikojumi	03.03.2021 12:01
saturiskie_dokumenti	03.03.2021 12:47
valsts_kase_un_gramatvedibas_apgroziju...	03.03.2021 12:01
Par maksājuma pieprasījumu Nr. 7 (KC-PI...	26.02.2021 14:36

# Svarīgi pārlicināties:

Preces ir iegādātas un pakalpojumi ir saņemti  
*(pamatojošie dokumenti)*

Izdevumi ir veikti  
*(banka)*

Materiāli ir izmantoti un norakstīti projektā  
*(grāmatojumi, norakstīšanas akti)*

Izdevumi ir attiecināmi saskaņā ar [MKN 692](#)

**Kritēriji**  
(CFLA un LIAA)

Iepirkumi veikti atbilstoši *(iepirkumu plāns)*

Atsevišķa grāmatvedības uzskaitē *(grāmatvedības kontu plāns)*

Dubultā finansējuma neesamība

Darbību, rādītāju un finanšu apguves progress

Krāpšanas indikatori

Rezultātu un rādītāju pārbaude

# SANĒMTIE JAUTĀJUMI



*Kādus dokumentus, pamatojumus jāiesniedz, ja jāiegādājas materiāli prototipa izveidei un tos nebija iespējams iegādāties caur 'lielo iepirkumu'?*

Ja materiālu summa **pārsniedz 1000 EUR**, iepirkums **jāiekļauj iepirkumu plānā** un jāiesniedz LIAA izskatīšanai, jāveic un **jādokumentē tirgus izpēte**. Lai materiālus varētu attiecināt, **jāiesniedz papildus izdevumus pamatojošie dokumenti** : līgums (ja tāds ir bijis, tas atkarīgs no PPO iekšējām iepirkumu kārtībām), pavadzīme vai rēķins, materiālu norakstīšanas akts, izdruka no bankas par to, ka apmaksa ir veikta, grāmatvedības konta izdruka par to, ka izdevumi ir ieģrāmatoti, papildus varam lūgt iesniegt 7. kontu grupas izdruku, lai varam pārlicināties, ka materiāli tikuši norakstīti, nevis paņemti glabāšanā.

Vai ir attiecināmas izmaksas par materiāliem eksperimentālajām izstrādēm, kas paņemti glabāšanā un nav norakstīti (7. kontu grupā)?

**Nē**, materiāli ir attiecināmi tikai tad, kad tie tikuši izmantoti un norakstīti uz projektu. Glabāšanā pieņemtus materiālus nevar attiecināt. Ja materiāli domāti prototipa izstrādei, tie būs attiecināmi tad, kad prototips būs gatavs un tiks norakstīts un tiks iesniegti visi pamatojošie dokumenti (tsk. Norakstīšanas akti, izziņas par prototipa izveidošanu, 7.kontu grupas izdrukas). Šāda veida izmaksas tad pārceļ uz vēlākiem vai gala maksājumu pieprasījumiem.

06.2020. 6-6/032

Līdzekļi	EKK	Debets k-s	Kredīts k-s	Summa
ESS240-815	2344	2111	5311	700.29
ZP-N		4023	2111	700.29

Grāmatvedis: *Helmarf*      vecākais grāmatvedis

APST  
Latvijas  
Fizika  
di  
Strukturvienība  
Amats  
Paraksts  
V. Uzvārds  
L.E  
datums: 11.0

**AKTS par materiālo vērtību/pakalpojumu saņemšanu**

Grāmatojuma Nr. 0034459

D 4022 K 5311 EUR 871,22 EKK 2111

D \_\_\_\_\_ K \_\_\_\_\_ EUR \_\_\_\_\_ EKK \_\_\_\_\_

Datums 09.06.2020 Paraksts *Helmarf*

## *Kādi dokumenti jāiesniedz, kad prototips tiek pabeigts?*

- Prototipa foto fiksācija;
- Prototipu inventāru saraksts un/vai prototipu uzskaites dokuments;
- Prototipā iekļauto materiālu saraksts (uzziņa, akts);
- 7. kontu grupas izdruka, kur redzams, ka visi prototipā izmantotie materiāli (to vērtība) ir norakstīta;
- Ja materiālu izdevumi nav bijuši iekļauti maksājuma pieprasījumos pirms prototipa pabeigšanas, tad jāiesniedz arī visi maksājumus pamatojošie dokumenti saskaņā ar 2.1. vadlīnijās un LIAA iekšējās kārtības noteikumu pielikumā Nr.14. norādīto.

Izmantotie materiāli prototipa "EPMS ar VVS #1" izgatavošanai:

Projekta Nr. KC-PI-2017

Npk.	Materiālās vērtības nosaukums, inventāra numurs (ražotājs, modelis)*	Skaits /mērv.	Summa, EUR	
1	Elektromotors 18.5 kW	2120-0052	1	1,639.55
2	Frekv.parv.FR-A840-00470-E2-60, 22kW, 3f	2120-0052	1	1,879.13
3	Magnets Nr.1 atbilstoši lig.spec. (Sm2Co17 magnets, taisnstūra bloks)	2120-0052	38	2,896.74
4	1.11 elektromontažas vads HELUKABEL 51312 145gradi C, sarkans, bezhalogena	2120-0059	30	16.99
5	1.12 elektromontažas vads HELUKABEL 51310 145gradi C, zils, bezhalogena	2120-0059	30	15.57
6	1.13kabelis TASKER C123 1.025mm, ekranets, melns, OFC	2120-0059	60	48.79
7	1.14 kabelis TASKER C121 2x0.025mm, ekranets, melns, OFC	2120-0059	30	50.09
8	1.7 elektromontažas vads LAPP KABEL 1232106 125gradi C bezhalogena	2120-0059	30	11.80
9	1.8 elektromontažas vads LAPP KABEL 1232104 125gradi C bezhalogena	2120-0059	30	11.80
10	1.9 elektromontažas vads LAPP KABEL 1232102 125gradi C bezhalogena	2120-0059	30	11.80
11	405-074 Saddletech K Type termoparis 3mmx1000mm, komplekta iekļauti Mini tipa savienojumi	2120-0059	20	566.28
12	Akmens vates izolac.caula, folijas parklājums, iestradata līmlenta, Hvac AluCoat T, 133/40mm	2120-0059	2	352.84
13	iestradata līmlenta, Hvac AluCoat T, 28/30mm 10m	2120-0059	3	312.18
14	Alum.loksne 30mm (1.00x2.00) NE AW 1050V poz.1.4 teh.spec	2120-0059	1	837.32
15	Apaldzelzs 120mm poz.1.3teh.spec 1.5t.m.	2120-0059	1.5	239.58
16	Apaldzelzs 160mm poz.1.1 teh.spec 0.5t.m.	2120-0059	0.5	141.57
17	BS3-M serijas varsts, manuala vadība, sifona (plešu) tipa, AISI 316L, 10 bar	2120-0059	1	332.75
18	BS4-M serijas varsts, 12V elektromag.vadība, NO, hermetisks blīvejums, AISI 316L, metinams 10 bar	2120-0059	1	459.80
19	BS4-M serijas varsts, drosekejošs daudzpozīciju, AISI 316L, kompresijas, 10 bar	2120-0059	1	603.79
20	C091-T3263-000 APMHENOL savienotājs, 3-pin	2120-0059	3	11.07

# Piemēri

## UZZIŅA

par prototipa "

" iekļautajiem materiāliem un to izmaksām

2020. gada 18.decembrī

Eiropas Reģionālās attīstības fonda "Atbalsts tehnoloģiju pārneses sistēmas pilnveidošanai" projekta Nr.1.2.1.2./KC-PI-2017

šāds materiāls:

" " ietvaros izveidots prototips "

, iekļaujot

Nr.	Darījuma partnera nosaukums	Materiāla nosaukums	Mērv.	Daudz.	Summa bez PVN, EUR	Summa ar PVN, EUR	Attaisnojuma dokuments
1	SIA CAPITAL	Dators Capital NEO GX33 MT i7-8700K/32GB/500GB/ 3TB HDD/ 2y garantija	gab.	1	1 145.00	1 385.45	Pavadzīme Nr. CAP 158308
		Videokarte Asus Geforce RTX 2070 8GB Asus DUAL-RTX2070-A8G NVIDIA, 8GB, Geforce RTX 2070, GDDR, PCI Ex 3.0, CPU 1410 Mhz, HDMI 1, Memory 14000 Mhz	gab.	1	545.00	659.45	
		Monitors Asus VN279QLB 27", VA, FHD, 1920 x 1080 pixels, 16:9, 5 ms, 300 cd/m2, Black	gab.	1	240.00	290.40	
2	UAB Monospektra	Austas jutības un dinamiskā diapazona atēla sensors ar aprīkojumu, modelis Andor ZYLA 4.2Plus USB W	kompl.	1	18000.00	21 780.00	19.10.2020. PZ Nr.SHP20-10-191.JI
3	OPTEK SIA	Turētāji Iecu, Idiru - savienojami ar 30mm kubu sistēmu SM1-Threaded 30mm Cage Plate, 0.50" Thick, 2 Retaining rings, M4 Tap ( Thorlabs CP02T/M)	gab.	2	40.00	48.40	14.02.2019 PZ Nr. P0719-140219
		Stara daļtājs montēti kubā 30mm 50/50 30mm Cage Cube-Mounted Non-Polarizing Beamsplitter, 400-700 nm, M4 Tap (Thorlabs CCM1-BS013/M)	gab.	2	520.00	629.20	
		Stara daļtājs 30/70 , kubisks montēšanai 30mm kubā 30/70 (R:T) Non-Polarizing Beamsplitter Cube, 400-700 nm, 1" (Thorlabs BS019)	gab.	1	200.00	242.00	
		Kubs optikas elementu montēšanai 30 mm Compact Clamping 4-port Prism/Mirror 30 mm Cage Cube, M4 Tap (Thorlabs CCM1-4ER/M)	gab.	1	130.00	157.30	
		Kinematiskis turētājs optiskiem elementiem Kinematic Mount for 2" (50.8 mm) Tall Rectangular Optics, Right Handed (Thorlabs KM200S)	gab.	1	130.00	157.30	

# Piemēri

## Akts (Pavadzīme)

par pamatlīdzekļu pieņemšanu un nodošanu (pārvietošanu) organizācijas ietvaros

Dokumenta numurs: Prototips\_Nr\_5\_VFS Pamatojums:

Dokumenta datums: 18.12.2020.

Bilances kods: 2161 Ilgstoši lietojams inventārs

Kartiņas nr. 215579

Inventāra nr. 215579

Izgatavošanas gads:

Ekspluatācijā no: 18.12.2020.

Struktūrvienība: V Visas struktūrvienības

Materiāli atbildīgā persona: 0535

Atrašanās vieta: telpa

Piezīmes:

ensors

Skaitis: 1

Uzskaites vērtība: 55485.28

Uzkrātais noliet.: 0.00

Atlikusī vērtība: 55485.28

Nosaukums	Modif.
prototipa foto fiksācija img	16.09
20200430_prototipu_inventāru_saraksts.pdf	12.06
20200514_prototipa_uzskaite_S235.pdf	18.05
20200515_prototipa_inventara_saraksts_S235_LIAA.pdf	15.06
20200518_konta_apgrozījuma_7_sada;la_S235_2019.pdf	18.05
20200518_konta_apgrozījuma_7_sada;la_S235_2020.pdf	18.05
S235_Apgrozījums_gramatojumi.pdf	02.12
S235_VK_01012020_30062020.pdf	20.11
VVS1_prototipa_uzskaite.pdf	20.11
VVS2_prototipa_uzskaite.pdf	20.11
VVS3_prototipa_uzskaite.pdf	20.11

## *Vai var attiecināt iekārtu tehnisko apkopi?*

1. SAM MK noteikumu 34.2.3., 38.1.5. punkts paredz, ka attiecināmas pētījumu īstenotāju īpašumā esošo telpu, instrumentu un iekārtu amortizācijas izmaksas, ciktāl tos izmanto ar saimniecisko darbību nesaistīta pētniecības pieteikuma darbībām. Netiek segtas telpu, instrumentu un iekārtu amortizācijas izmaksas, ja to iegādei vai izveidei jau ir saņemts atbalsts no cita atbalsta pasākuma vai projekta ietvaros;

2. Punkts nr. 34.2.4. nosaka attiecināma ir instrumentu, iekārtu un to aprīkojuma nomas maksa, ciktāl tos izmanto tehniski ekonomiskās priekšizpētes darbībām;

**Iekārtu tehniskā apkope pēc MKN nav attiecināma, tā nav nedz noma nedz amortizācija\*.**

*Vai attiecināmas automašīnas nomas un degvielas izmaksas komandējumam ārpus Latvijas?*

**Nē**, saskaņā ar MKN 692 punktu nr. 34.2.2.3. attiecināmas tikai izmaksas, kas saistītas ar sabiedriskā transporta izmantošanu (tai skaitā pakalpojuma sniedzēja noteiktās papildu izmaksas, bez kurām pamatpakalpojumu nav iespējams iegādāties) līdz noteiktajam galamērķim un atpakaļ līdz pastāvīgajai darbavietai, kā arī maksa par pārbraucieniem, ja plānoti vairāki darba braucieni.

**Nomas auto nav sabiedriskais transporta līdzeklis. \***

## *Cik darbiniekus drīkst piesaistīt projekta īstenošanā?*

Projekta mērķa sasniegšanai var piesaistīt **tik darbiniekus, cik nepieciešams** projekta mērķa sasniegšanai, vienlaikus nodrošinot nepieciešamos dokumentus un darba uzskaiti projektā, bet ņemot vērā KPP darbinieku atalgojumam un netiešajām izmaksām paredzēto budžetu:

- Darba līgumi, rīkojumi un/vai vienošanās par darbu projektā;
- Amata apraksti vai norādījumi par veicamajiem uzdevumiem;
- CV projekta vadošajiem darbiniekiem – zinātniskajam vadītājam un biznesa līderim;
- DLUT, darba uzskaites lapas, atalgojuma aprēķina un izmaksas dokumenti, algu grāmatojumi.



*Vai vizuālās identitātes atsvaidzināšanas izmaksas ir attiecināmas kā projekta attiecināmās (tiešās) izmaksas?*

**Atkarīgs no sniegtā skaidrojuma/pamatojuma\*.**

Atbilstoši MKN 692 punktam nr. 35.3. finansējums tiek piešķirts **komercializācijas piedāvājuma sagatavošanai, tai skaitā ekspertu piesaistei un komercializācijas piedāvājuma virzīšanai tirgū, ja to paredz komercializācijas stratēģija.**

Jāpārlicinās vai minētie **materiāli** pēc savas būtības ir **paredzēti dziļas un argumentētas informācijas sniegšanai**, un vai to **saturs ir uzskatāms par pietiekami izvērstu, lai tos klasificētu kā komercializācijas piedāvājumu** (produkta vai tehnoloģijas apraksts ar tirgus informāciju, aizsardzību, salīdzinošajām priekšrocībām, mārketinga stratēģiju utt. kas paši par sevi pārlicinātu potenciālo licenciātu vai investoru pieņemt pozitīvu lēmumu par licences vai patenta iegādi vai investīcijām piedāvātajā produktā vai tehnoloģijā.

*Vizītkartes, bukleti u.c. mārketinga materiāli nav attiecināmi\**

## ATLĪDZĪBAS IZDEVUMI

SAM MKN 692 apakšpunkti nr. 34.1.1. un 34.2.1., 36.12., 38.1.1. nosaka, ka attiecināmas projekta īstenošanas personāla atlīdzības izmaksas, tai skaitā darba samaksa, valsts sociālās apdrošināšanas obligātās iemaksas, pabalsti un kompensācijas.

**Atlīdzības izmaksas** ir uzskatāmas par **attiecināmām**, ja projektā iesaistītais personāls **vismaz 30% no darba laika\*** ir ieguldījis **projektā** un tas ir uzrādīts darba laika uzskaites sistēmā vai darba laika uzskaites tabulā.

**Ja** projektā iesaistītais personāls ir ieguldījis **mazāk nekā 30%** no darba laika, **atlīdzības izmaksas nosaka pēc stundas tarifa likmes**, ņemot vērā nostrādāto stundu skaitu, un ir attiecināma tikai darbinieka darba samaksa bez piemaksām un sociālo garantiju izmaksām (izņemot projekta administrācijai)\*\*.

## ATVAĻINĀJUMA APRĒĶINS

Tableles Nr.

Darbinieka vārds, uzvārds

Amats saskaņā ar noslēgto darba līgumu pamatdarbā

Darba līguma nr.

projekta zinātniskais vadītājs (vadošais pētnieks)

Atvaļinājuma veids: Ikgadējais

Par darba periodu no 01.12.2018 līdz 30.11.2020

Atvaļinājuma maksimālās darba dienas par darba periodu:  
Izņemtās atvaļinājuma darba dienas par darba periodu:

80  
35

Vidējās izpeļņas aprēķins (Finansējuma kods: )

Periods	Nosaukums	Stundas	Mēneša darba dienas	Summa
2020/02	Stundu apmaksa		20	EUR 1 500,00
2020/03	Stundu apmaksa		22	EUR 990,00
2020/04	Stundu apmaksa		20	EUR 900,00
2020/05	Stundu apmaksa		19	EUR 795,00
2020/06	Stundu apmaksa		20	EUR 840,00
2020/07	Stundu apmaksa		23	EUR 960,00
<b>Kopā:</b>			<b>124</b>	<b>EUR 5 985,00</b>

Darba st.likme	EUR 15,00
----------------	-----------

Summa kopā:	Dienas	Vidējā izpeļņa
EUR 5 985,00	124	EUR 48,27

Sadalījums:

Atvaļinājuma periods No	Atvaļinājuma periods Līdz	Piešķiramās apmaksājamas atvaļinājuma darba dienas	Piešķirtās atvaļinājuma darba dienas	Vidējā darba dienas izpeļņa	Apmaksas likme	Apmaksas summa	Aprēķinātās stundas atbilstoši st.likmei
03.08.2020	13.09.2020	30	30	48,27	EUR 48,27	EUR 1 448,10	96,54
						PLE (160h/mēn)	0,6

# Atvaļinājuma aprēķins - piemērs



## ATVAĻINĀJUMI, KOMPENSĀCIJAS, DNL (I)

- **Rīkojumā - periods par nostrādāto laiku projektā** (par kuru piešķir atvaļinājumu), periodi nepārklājas;
- Attiecināms proporcionāli nostrādātajam laikam konkrētajā projektā;
- Attiecināms, ja nodarbināts projekta ietvaros vismaz ar 30% noslodzi;
- Attiecināms = > 4 vai 8 kalendārās atvaļinājuma nedēļas gadā, atbilstoši darba līgumam, bet ievērojot proporciju un noslodzi projektā;
- Vidējā izpeļņa atbilstoši Darba likumā noteiktajam;

## ATVAĻINĀJUMI, KOMPENSĀCIJAS, DNL (II)

- **NAV attiecināms** atvaļinājuma dienas **avansā**;
- Ja pēc norādītā MP perioda nav attiecināma atvaļinājuma nauda pilnā apmērā, tad atlikušo atvaļinājuma summu drīkst attiecināt nākamajos MP;
- Kompensācija par neizmanto to atvaļinājumu attiecināma tikai tad, ja darbinieks darba attiecības pārtrauc ar iestādi, nevis tikai projektu, attiecināma proporcionāli nostrādātajam laikam projektā un neizmantotajām atvaļinājuma dienām.
- Darba nespējas lapu izmaksas ir attiecināmas, ja darbinieks projektā strādā ar 30% noslodzi, aprēķins atbilstoši darba likumā noteiktajam;

## *Vai attiecināmas autoratlīdzības?*

Autoratlīdzības līgumi skatāmi kā ārpakalpojums un ir attiecināmi atbilstoši MKN punktus nr. 36.1. un nr.38.1.7. noteiktajam:

- ārpakalpojumu un piegāžu izmaksas komercializācijas piedāvājuma sagatavošanai, tai skaitā ekspertu piesaistei komercializācijas piedāvājuma virzīšanai tirgū (ja to paredz komercializācijas stratēģija); ekspertu piesaistei licences līgumu un citu intelektuālā īpašuma nodošanas līgumu sagatavošanai.
- citu ārējo pakalpojumu izmaksas, kurus pētījuma īstenotājs iepērk no trešajām personām, ja attiecīgie pakalpojumi tiek izmantoti tikai pētniecības darbību veikšanai;
- lesniedzamie dokumenti: norāde iepirkumu plānā, tirgus izpēte, autoratlīdzības līgumi, algas aprēķins, apliecinājums par pakalpojuma saņemšanu (PN akti, nodevums), bankas izdrukas par atalgojuma un nodokļu apmaksas veikšanu, grāmatojumi.

# Citas Kļūdas (I)



- Aprēķina kļūdas – netiešo izmaksu aprēķinā nav iekļauts kāds mēnesis, vai bruto darba algas vietā norādīta neto alga u.c.;
- Iepirkumi (materiāli, pakalpojumi) nav iekļauti iepirkumu plānā, pakalpojums (ārējo ekspertu piesaiste komercializācijai) nav bijis paredzēts komercializācijas stratēģijā);
- Nav veikta atbilstoša iepirkumu procedūra (parasti tirgus izpēte);
- Cenas pavadzīmē par materiālu iepirkumu neatbilst līgumā noteiktajām;
- Materiāli paņemti glabāšanā, nevis norakstīti (attiecinām, kad ir norakstīti **uz projektu**);

# Citas Kļūdas (II)



- Progresā pārskaņos nav iekļautas aktivitātes, kas saskaņā ar projekta īstenošanas laika grafiku būtu jāveic;
- Neattiecināmo izmaksu iekļaušana pārskaņos (piemēram kancelejas preces, biznesa klases lidojumi, viesnīcas, ar projektu nesaistīti komandējumi, auto noma, iestādes iekārtu remonts, pamatlīdzekļu/inventāra iegāde u.c.);
- Atvaļinājumu attiecināšana avansā (par periodu, kas vēl nav iestājies), vai darbiniekiem, kuriem noslodze nerasniedz 30%;
- DLUT nekorekti norādīta stundu uzskaitē un/vai tā nesakrīt ar citos dokumentos norādīto nostrādāto stundu skaitu.



		Nē		Jā	
		<input type="checkbox"/>		<input checked="" type="checkbox"/>	
Ja atzīmēts Jā, lūdzu norādīt, informāciju grupējot pēc risku/problēmu veida:					
Nr. p. k.	Identificētais risks/problēma projekta ieviešanā	Identificētā riska /problēmas ietekme uz projekta rezultātu sasniegšanu, budžetu vai citu nosacījumu izpildi	Paveiktais/plānotais riska /problēmas novēršanā		
1	Force Majeure risks - pandēmija	Iespējamās izmaiņas naudas plūsmā, kas saistītas ar 1) reaģentu un materiālu pieejamības un piegādes aizkavēšanos; 2) no pandēmijas izejošajiem ierobežojumiem, kas ietekmē laboratorijas darba plūsmu t.sk. ārpakalpojumos (trešo pušu) veikto testēšanu un laicīgu pakalpojumu saņemšanu.	Mērķtiecīgi plānot darbu laboratorijā un rast alternatīvus risinājumus materiālu un reaģentu iepirkumos. Veikt laicīgu plānošanu komunicējot un precizējot pakalpojumu pieejamību un rezultātu saņemšanu ar ārpakalpojumu sniedzējiem.		



		Nē		Jā	
		<input type="checkbox"/>		<input checked="" type="checkbox"/>	
Ja atzīmēts Jā, lūdzu norādīt, informāciju grupējot pēc risku/problēmu veida:					
Nr. p. k.	Identificētais risks/problēma projekta ieviešanā	Identificētā riska /problēmas ietekme uz projekta rezultātu sasniegšanu, budžetu vai citu nosacījumu izpildi	Paveiktais/plānotais riska /problēmas novēršanā		
1	Materiālu iegāde prototipa izveidei	Materiālu iegāde sākumā tika plānota kopā ar pārējiem iepirkumiem. Bija plānots februārī, ka izsludinās konkursu. Specifikāciju no mūsu puses tika iesniegta savlaicīgi. Dažādu iekšēju iemeslu dēļ, mūsu plānotie pirkumi tika izņemti no kopējā saraksta un tika ieteikts meklēt citu risinājumu dēļ ļoti specifiskām lietām. Uz projekta rezultātiem pagaidām ietekmes nav. Paralēli notiek citi darbi, kas bija plānoti projektā vēlākos posmos. Savukārt uz budžetu ir ietekme, jo netika iztērēti līdzekļi, kas bija plānoti 2021. gada pirmajā pusgadā.	Tā kā visa komunikācija iekšēji norisinājās ļoti lēni, tad pēc dažādu risinājumu izskatīšanas tika nolemts, ka pārsvarā tiks pielietota cita procedūra - cenu aptauja. Pirmie materiāli iegādāti tikai maija beigās, jūnija sākumā. Līdz ar to prototipa izveide notiek lēnāk nekā bija plānots paveikt, piesakot projektu. Tas nedaudz ietekmē tā testēšanu skolas apstākļos. Tagad notiek prototipa izveide un paralēli tiek meklētas iespējas tā testēšanai skolās un privātos uzņēmumos - optikās. Pirmajā pusgadā neapgūtos līdzekļus plānojam apgūt otrajā pusgadā, kā arī vēlamies pārcelt daļu plānoto līdzekļu uz 2022.gadu, lai pabeigtu prototipa dizainisko		

**NB!**

Ja PP tiek norādīts risks, tam jābūt precīzam, ar konkrētu risinājumu. Nākamajā pārskatā vai iespējami īsā laikā tam vajadzētu būt novērstam.

kalendāra dienu 01.07.2021. ieskaitot par darba periodu no 16.09.2019. līdz 15.09.2020. un 56 kalendāra dienas no 02.07.2021. līdz 26.08.2021. ieskaitot par darba periodu no 16.09.2020. līdz 15.09.2021. (tai skaitā 56 kalendāra dienas par darba periodu projektā no 01.01.2021. līdz 31.12.2021.).

Pamatojums: atvaļinājuma grafiks.

214 Ikgadējais atvaļinājums (no vidējās dienas

Kalendārās dienas: 56

No: 02.07.2021. līdz: 26.08.2021.

Dienas: 40.00

Par periodu no:

līdz:

Rīkojums Nr.:

Summa: 1307.64

Vidējā izpēlņa aprēķināta no:

Periods	Kods	Nosaukums	Stundas	Dienas	Summa
01.2021	001	Laika darba samaksa projekts	48.00	20.00	670.16
02.2021	001	Laika darba samaksa projekts	48.00	20.00	670.16
03.2021	001	Laika darba samaksa projekts	55.20	23.00	670.16
04.2021	001	Laika darba samaksa projekts	46.80	20.00	670.16
05.2021	001	Laika darba samaksa projekts	47.40	20.00	670.16
06.2021	001	Laika darba samaksa projekts	47.40	20.00	670.16

KOPĀ: 292.80 123.00 4020.96

Summa kopā	Nostrādātās stundas	Dienas vidējais
EUR 4020.96	292.80	32.691

Sadalījums:

No	Līdz	Dienas	Stundas	D.izpēlņa	%	Apmaksa	Summa
02.07.2021.	31.07.2021.	21.00	50.40	32.691	100.00	32.691	686.51
01.08.2021.	26.08.2021.	19.00	45.60	32.691	100.00	32.691	621.13

Kopā: 40 96.00

1307.64

Atvaļinājumi avansā (par periodu, kuru darbinieks vēl nav strādājis) vai par periodu, kurā noslodze nav vismaz 30%, NAV ATTIECINĀMI! (Līguma punkts Nr.6.12.2.)

	2-Mercaptoethanol, for HPLC derivatization, ≥99.0%	Sigma-Aldrich	1 ml	12.50
29	2-Propanol puriss. p.a., ACS reagent, reagent, ISO, reagent, Ph. Eur., ≥99.8%	2-Propanol puriss. p.a., ACS reagent, reagent, ISO, reagent, Ph. Eur., ≥99.8%; 33539-2.5L-M; Sigma-Aldrich	2,5 L	7.66
na		2-Propanol, bezūdens, ūdens saturs ≤ 0.003%;		

Kods	Nosaukums	Mērvienība	Daudzums	Cena (EUR)	Atlaide (%)	PVN (%)	Summa
11892-100G	Ibuprofen sodium salt, min.98.0%, 100g	iepak.	2	76.5000	0	21	153.00
24137-2.5L-M	2-Propanol (izopropanols) puriss., atbilst anal.spec. Ph. Eur., BP, USP, 99.5%, 2.5 litri	iepak.	16	8.0700	0	21	129.12
290420 / L	Nitriļa laboratorijas cimd, teksturēti, zilā krāsā, L izmērs, iepak.=150 gab.	iepak.	5	6.8300	0	21	34.15
290419 / M	Nitriļa laboratorijas cimd, teksturēti, zilā krāsā, M izmērs; iepak.=150 gab.	iepak.	5	6.8300	0	21	34.15

Materiālu cenas līgumā (tehn.spec.) nesakrīt ar faktiski samaksāto pēc pavadzīmēs norādītajām cenām – STARPĪBA NAV ATTIECINĀMA

158	Vārglāze, tilpums 100 ml; ar snīpīti, zemā forma; izgatavota no termiski izturīga stikla	Vārglāze, tilpums 100 ml; ar snīpīti, zemā forma; izgatavota no termiski izturīga stikla, TS 632 427 250 100	1 gab.	1.20
159	Vārglāze, Tilpums 150 ml; ar snīpīti, zemā forma; izgatavota no termiski izturīga stikla	Vārglāze, Tilpums 150 ml; ar snīpīti, zemā forma; izgatavota no termiski izturīga stikla, TS 632 427 250 150	1 gab.	1.40
160	Vārglāze, Tilpums 1000 ml; ar snīpīti, zemā forma; izgatavota no termiski izturīga stikla	Vārglāze, Tilpums 1000 ml; ar snīpīti, zemā forma; izgatavota no termiski izturīga stikla, TS 632 427 250 940	1 gab.	4.30
161	Vārglāze, Tilpums 2000 ml; ar snīpīti, zemā forma;	Vārglāze, Tilpums 2000 ml; ar snīpīti, zemā forma;	1 gab.	5.60

Nr.	Vielas kods	Nosaukums	Kval.kods	Fas.	Daudz	Cena EUR	Summa EUR
1.	A-7006-02	Apajkolba, 100ml, šl.29/32	cl 08-057.202.15	gab	20	2.60	52.00
2.	K-2195-00	Kalcija nitrāts,tetrahidrāts	chp 428745700,t	500g-p	2	7.40	14.80
3.	K-2050-00	Kālija nitrāts	chp 427389100,t	1000g	1	8.40	8.40
4.	N-2000-00	Nātrija hidroksīds	chp 118109252,at	1000g	1	5.40	5.40
5.	N-2410-00	Nātrija nitrāts	chp 427926600,t	1000g	1	9.60	9.60
6.	S-2090-00	Sudraba nitrāts	chp 118143221,at	100g	1	142.50	142.50
7.	V-7000-04	Vārglāze 150ml, zemā f.	cl 08-229.202.06	gab	13	1.60	20.80
8.	V-7000-10	Vārglāze 2000ml, zemā f.	cl 08-229.202.14	gab	3	5.60	16.80
9.	V-7000-05	Vārglāze 250ml, zemā f.	cl 08-229.202.07	gab	12	1.70	20.40

Mēnesis	Nostrādāto stundu skaits	Veiktie darbi
2021.gada jūnijs	128.00	<ul style="list-style-type: none"> <li>Iknedēļas projekta komandas sanāksmju organizēšana, pārrunas par darba uzdevumu progresu un veicamo darbu plānošana. Piedalīšanās projekta progresa pārskata un maksājuma pieprasījuma sagatavošanā. Projekta naudas plūsmas pārskatīšana.</li> </ul>

1	2	3	4	5	6	7	8	9	10	11	12	13	14	15	16	17	18	19	20	21	22	23	24	25	26	27	28	29	30	Plāns st.	Kopā st.	Virš pl.st.	Dienas st.	Naksts st.	Svētku st.D	Svētku st.N	Virš.st.
D	T	C	Pt	S	Sv	P	O	T	C	Pt	S	Sv	P	O	T	C	Pt	S	Sv	P	O	T	C	Pt	S	Sv	P	O	T								
Bija apstiprināja		Datums: 01.07.2021 16:44										Liet: ETERA																									
4	6.4	6.4	6.4		6.4	6.4	6.4	6.4	6.4	6.4		6.4	6.4	6.4	6.4	6.4	6.4		6.4	5.4						6.4	6.4	6.4	128,00	127,00	-1,00	127,00	0,00	0,00	0,00	0,00	

DLUT norādītās darba stundas nesakrīt (kopsumma nesakrīt ar norādīto vai ar atskaitē norādīto) – STARPĪBA NAV ATTIECINĀMA

8	8	8	8	8		8	8	8	8	8		8	8	8	8		8	8	8	8		8	8	8	8		8	8	8	176
8	8	8	8	8		8	8	8	8	8		8	8	8	8		8	8	8	8		8	8	8	8		8	8	8	184

OKTOBRIS

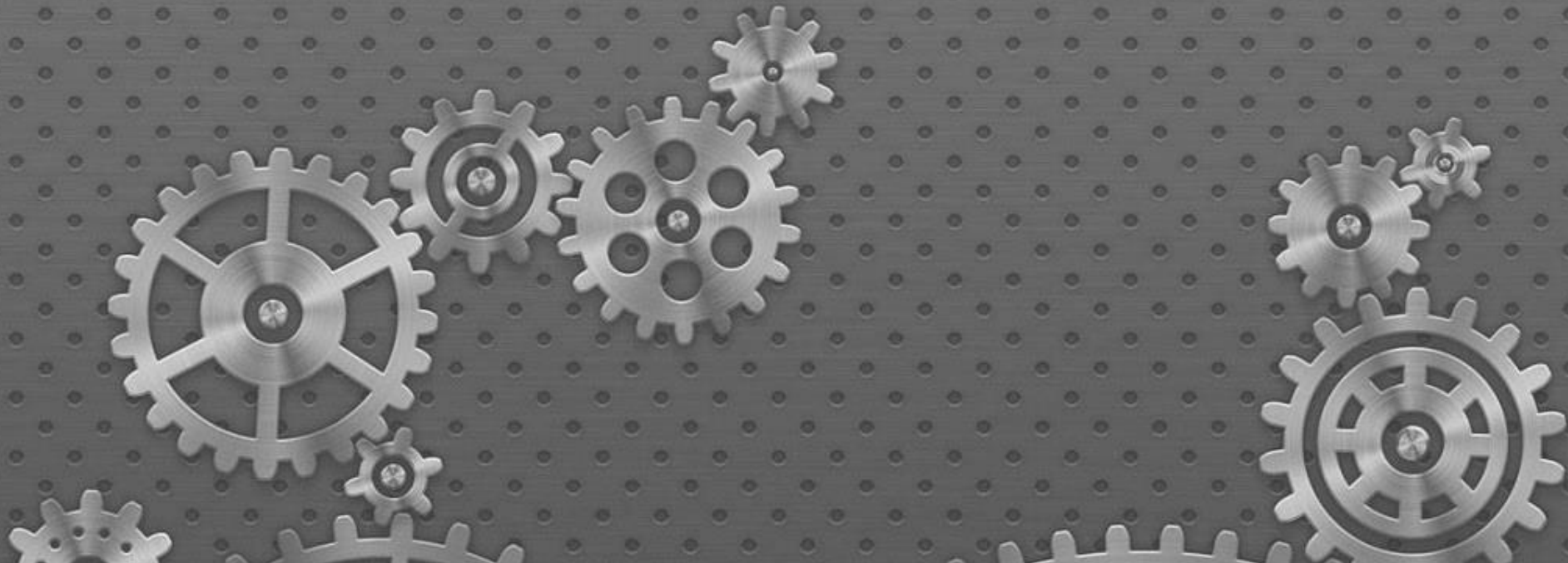
1	2	3	4	5	6	7
8	9	10	11	12	13	14
15	16	17	18	19	20	21
22	23	24	25	26	27	28
29	30	31	1	2	3	4

23 darba dienas 184 st.  
Min. st. likme 2,3370

Darba alga	Apm.ar vid.algu	Piemaksa		Bruto ienākums	Soc.apdrošib.aprēķins			Arviegļ.				
		par darbu	cita		darbin.	uzgēn.	kopā					
1000,00	0,00	0,00	0,00	1000,00	110,00	240,90	350,90	0,00	178,00	0,00	0,00	712,00
1000,00	0,00	0,00	0,00	1000,00	110,00	240,90	350,90	0,00	178,00	0,00	0,00	712,00
1000,00	0,00	0,00	0,00	1000,00	110,00	240,90	350,90	0,00	208,00	0,00	0,00	682,00
1000,00	0,00	0,00	0,00	1000,00	110,00	240,90	350,90	0,00	178,00	0,00	0,00	712,00
1000,00	0,00	0,00	0,00	1000,00	95,60	213,10	308,70	0,00	180,88	0,00	0,00	723,52
1200,00	0,00	0,00	0,00	1200,00	132,00	289,08	421,08	0,00	213,60	0,00	0,00	854,40
1200,00	0,00	0,00	0,00	1200,00	132,00	289,08	421,08	0,00	213,60	0,00	0,00	854,40
1000,00	0,00	0,00	0,00	1000,00	110,00	240,90	350,90	0,00	178,00	0,00	0,00	712,00
1400,00	0,00	0,00	0,00	1400,00	133,84	298,34	432,18	0,00	295,23	0,00	0,00	970,93
1000,00	0,00	0,00	0,00	1000,00	110,00	240,90	350,90	0,00	178,00	0,00	0,00	712,00
1000,00	0,00	0,00	0,00	1000,00	95,60	213,10	308,70	0,00	180,88	0,00	0,00	723,52
1000,00	0,00	0,00	0,00	1000,00	110,00	240,90	350,90	14,00	178,16	0,00	0,00	714,62
1000,00	0,00	0,00	0,00	1000,00	95,60	213,10	308,70	120,00	156,88	0,00	0,00	747,52

Attiecināta pilna bruto alga, taču nav nostrādāta pilna slodze, kas noteikta DL. Faktiski attiecināmā daļa būtu proporcionāli slodzei konkrētā mēnesī

# PAR PROJEKTU AKTIVITĀŠU ĪSTENOŠANAS TERMIŅIEM



*1. Vai eksperimentālu izstrāžu īstenošanas izmaksas var attiecināt pēc 31.12.2021.?*

- visus materiālu un pakalpojumu izdevumus, kas ir **iepirkti un saņemti (ir nodevumi, līgumi, rēķini, PN akti) līdz 31.12.2021. var attiecināt\*** arī tad, ja apmaksa būs 2022.gada janvārī. Galvenais pārliedzieties, ka **materiāli ir saņemti un pakalpojumi ir izpildīti līdz 31.12.2021** (parasti tas redzams pēc PN akta datumiem). Tāpat arī pētniecības darbinieku atalgojumu, kas ir par periodu līdz 31.12.2021., bet apmaksa veikta vēlāk, var attiecināt, balstoties uz personāla atalgojuma dokumentos norādīto informāciju.

*2. Vai tehnoloģijas komercializācijas dokumenti (licences līgums ar spin-off vai citu uzņēmumu) var tikt sakārtoti un iesniegti pēc projekta beigu datuma, pēcuzraudzības periodā?*

- **Nē**, šai programmai **nav pēcuzraudzības periods**, tādēļ minētajai dokumentācijai jābūt sakārtotai un iesniegtai kopā ar noslēguma pārskatu līgumā noteiktajos termiņos.

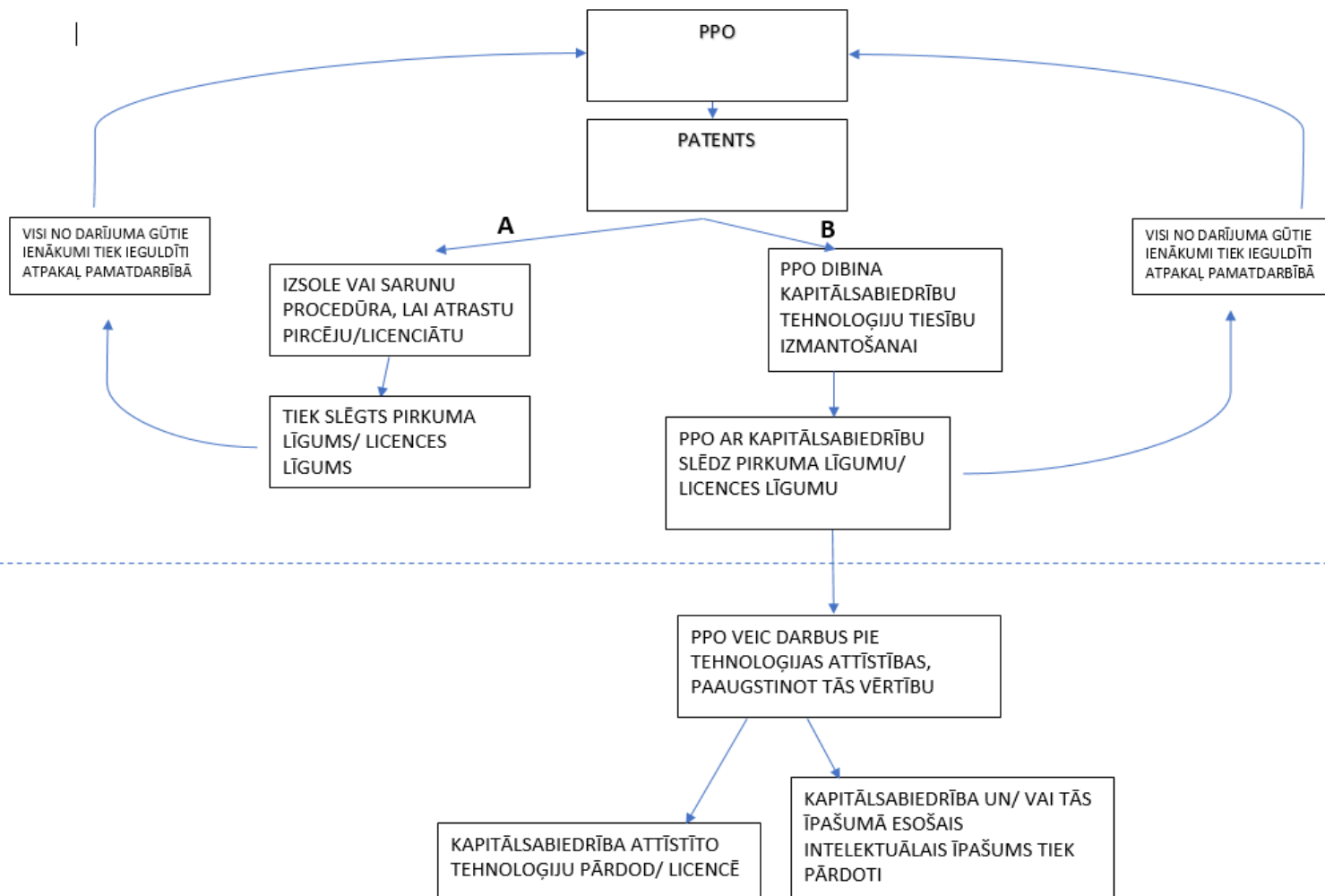
## PAR PROJEKTA NOSLĒGUMU (I)

- Projekta beigās faktiski ir iesniedzams **Noslēguma maksājuma pieprasījums un Pēdējais progresa pārskats** ar Pielikumiem.
- **Progresa pārskatā ir iekļaujama detalizētāka informācija par projekta sasniegtajiem rezultātiem**, t.sk. TRL līmeni un atbilstību KS plānotajiem mērķiem (**skat. punktu Nr.4**, ko aizpilda iesniedzot noslēguma pārskatu).
- Pielikumā ir pievienojams **noslēgts komercializējamās tehnoloģijas licences līgums/i vai lēmums spin-off izveidei ar kapitālsabiedrības dibināšanas dokumentiem**.
- Attiecībā uz **komercializācijas procesu ir jāiesniedz pamatojošie dokumenti** (komercializācijas piedāvājums; IĪ novērtējums, publikācija/s, korespondence vai sarunu protokoli; komersantu piedāvājumi; lēmumu pieņemšanas dokumenti), ka komercializācijas process ir noticis izmantojot **atklātu, pārredzamu un nediskriminējošu, uz konkurenci balstītu pārdošanas procedūru**.



## PAR PROJEKTA NOSLĒGUMU (II)

- Projekta noslēguma dokumenti var būt latviešu vai angļu valodā, ja komercializācija ir notikusī starptautiskā līmenī. Ja ir bijusi kāda cita valoda, tad nodevumam ieteicams pievienot īsu skaidrojumu par procesu, kā tas ir noticis un kādi dokumenti ir pievienoti.
- Projekta **noslēguma dokumenti ir iesniedzami 15 (piecpadsmit) darba dienu laikā pēc projekta īstenošanas termiņa beigām**. Gadījumā, ja ir nepieciešams ilgāks laiks lūdzam individuālā gadījumā informēt.
- Projekta nodevumu izvērtēs līdzšinējā PP un MP kontaktpersona LIAA (komercializācijas un patentēšanas fonda darbinieks). **Var tikt veikta arī vizīte Projekta īstenošanas vietā**. *Sarežģītāku jautājumu gadījumā var tikt piesaistīti arī ārvalstu eksperti.*
- *Komercializācijas kārtību var skatīt [vadlīnijās LIAA mājaslapā](#)*





Māris Kromāns  
Nodaļas vadītājs, 26361938  
[maris.kromans@liaa.gov.lv](mailto:maris.kromans@liaa.gov.lv)



Nataļja Kaļiņina  
Vadošā eksperte, 29127497  
[natalja.kalinina@liaa.gov.lv](mailto:natalja.kalinina@liaa.gov.lv)



Brigita Vaivode  
Vadošā eksperte, 26979475  
[brigita.vaivode@liaa.gov.lv](mailto:brigita.vaivode@liaa.gov.lv)



Sofija Grīnvalde  
Vadošā eksperte, 28368167  
[sofija.grinvalde@liaa.gov.lv](mailto:sofija.grinvalde@liaa.gov.lv)



Līga Romāne-Kalniņa  
Vadošā eksperte, 26574231  
[liga.romane-kalnina@liaa.gov.lv](mailto:liga.romane-kalnina@liaa.gov.lv)



Mariko Svece  
Vadošā eksperte, 29173374  
[mariko.svece@liaa.gov.lv](mailto:mariko.svece@liaa.gov.lv)

LIAA TeD Zinātnes komercializācijas nodaļa  
67039467

[tehnologijas@liaa.gov.lv](mailto:tehnologijas@liaa.gov.lv) un [pasts@liaa.gov.lv](mailto:pasts@liaa.gov.lv)



**Paldies!**

‘ **Innovation: imagine the future and fill in the gaps** ,

*Brian Halligan*

